



Univerzita Hradec Králové  
Filozofická fakulta

# Moderní technologie jako součást prezentace kulturního dědictví

Mgr. Klára Burianová

Katedra pomocných věd historických a archivnictví



- Co jsou moderní technologie.
- Digitalizujeme. A co s tím dál?
- Příklady využití v offline prostředí (především z pohledu návštěvníka)
  - Inspirace z ČR
  - Inspirace z Anglie

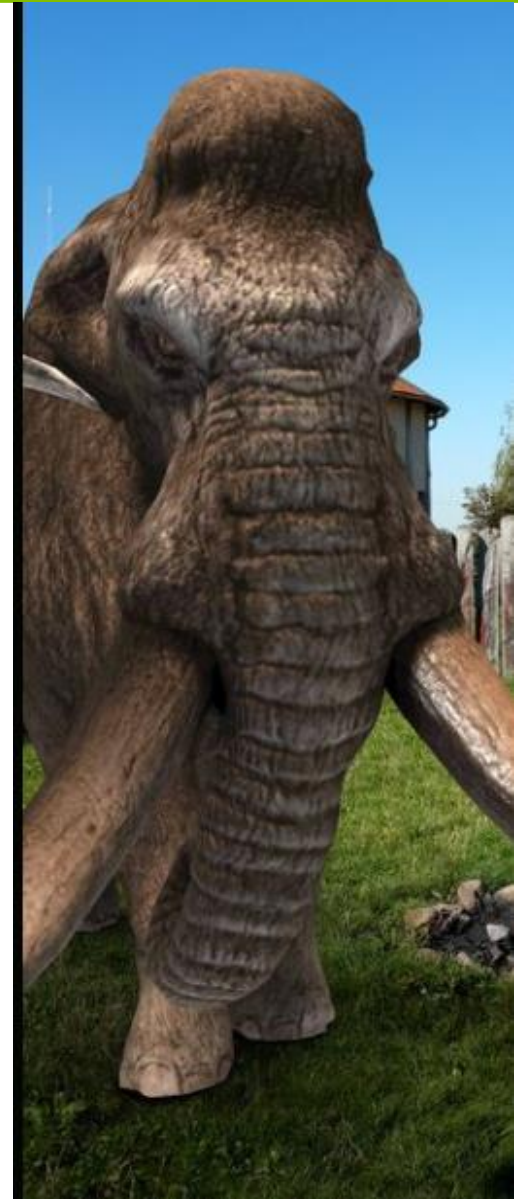
- „Soubor vědecko-technických objevů a vynálezů včetně nových vědomostí, které mají pro společnost určitý význam a jsou (nebo budou) aplikovány do praxe.“ (ECOSOC)
- Digitalizace (dokumenty, předměty...)
  - Online databáze, online prohlídky
  - QR kódy, virtuální prohlídky, rozšířená realita, videa
  - Tvorba modelů (např. na 3D tiskárně)
  - Další zpracování



FF UHK

Využití v praxi - ČR

- Virtuální realita přímo v návštěvníkově mobilu
- Načítá různou formou
  - Aplikace
  - QR kód
- Většinou prohlídka pouze na místě
- Další varianty
  - Stažení do mobilu a možnost následné prohlídky doma





Prohlídka egyptské hrobky za pomoci snímače ruky a 360° fotek  
Zdroj: YT kanál Petra Horkého



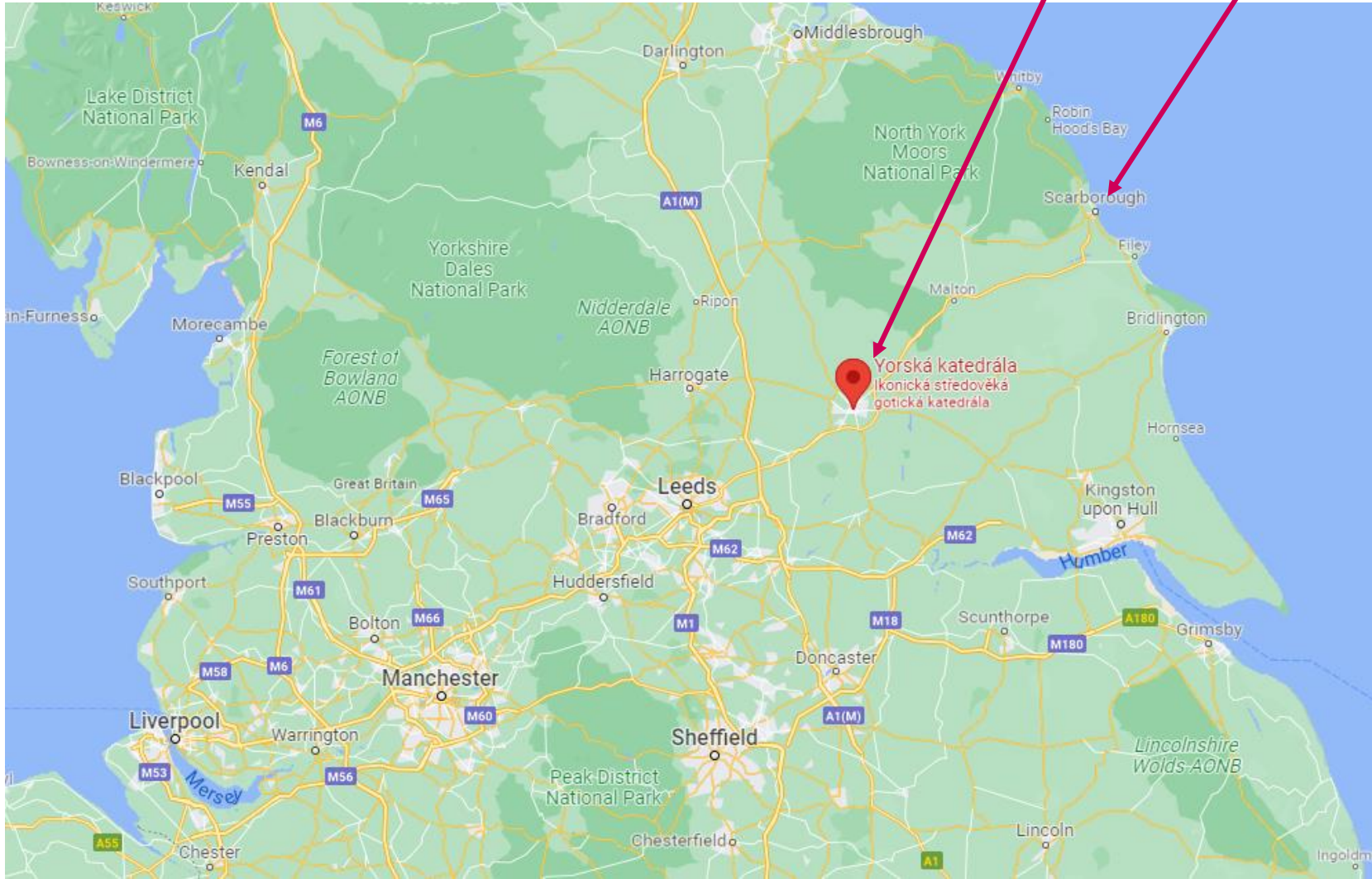
FF UHK

**Využití v praxi – inspirace z Anglie**



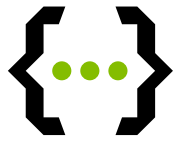
FF UHK

York, Scarborough



Zdroj Google maps 2021



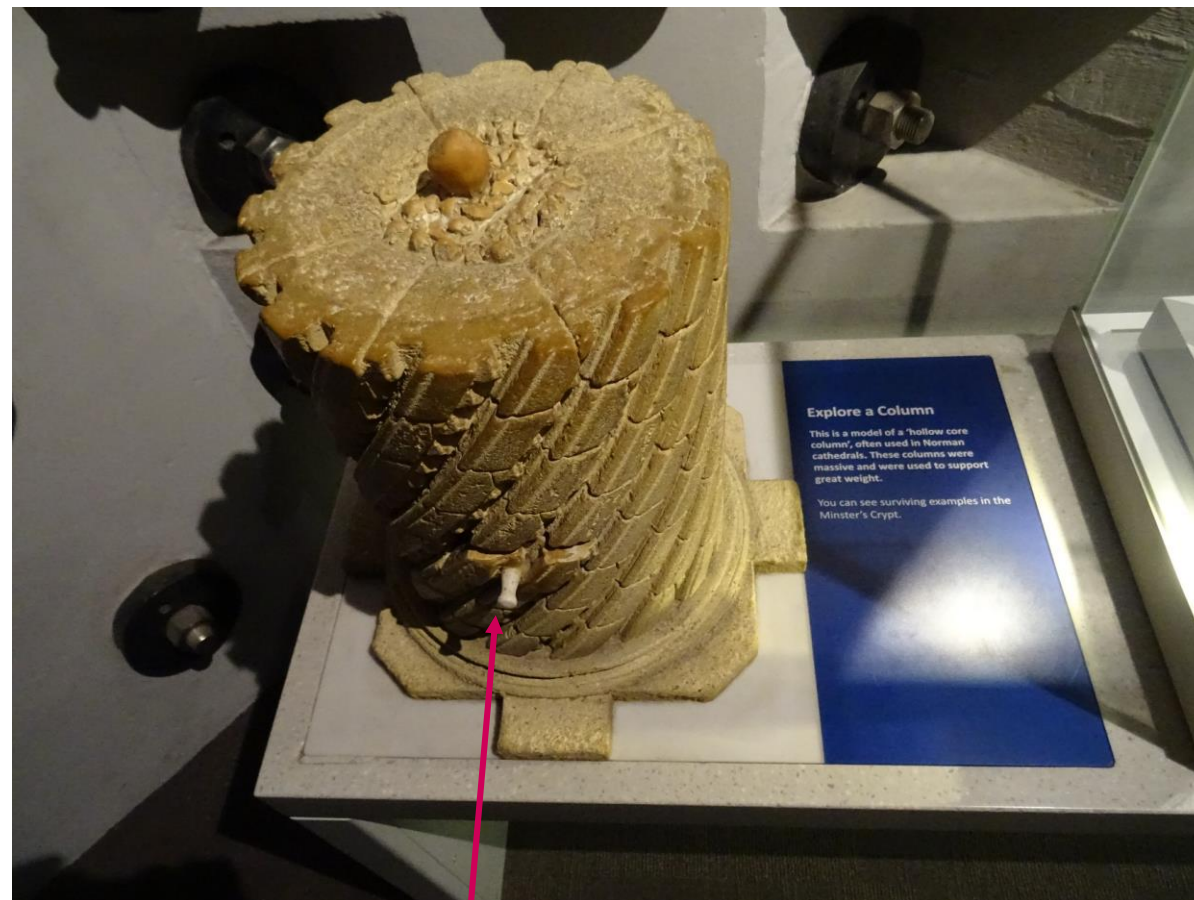
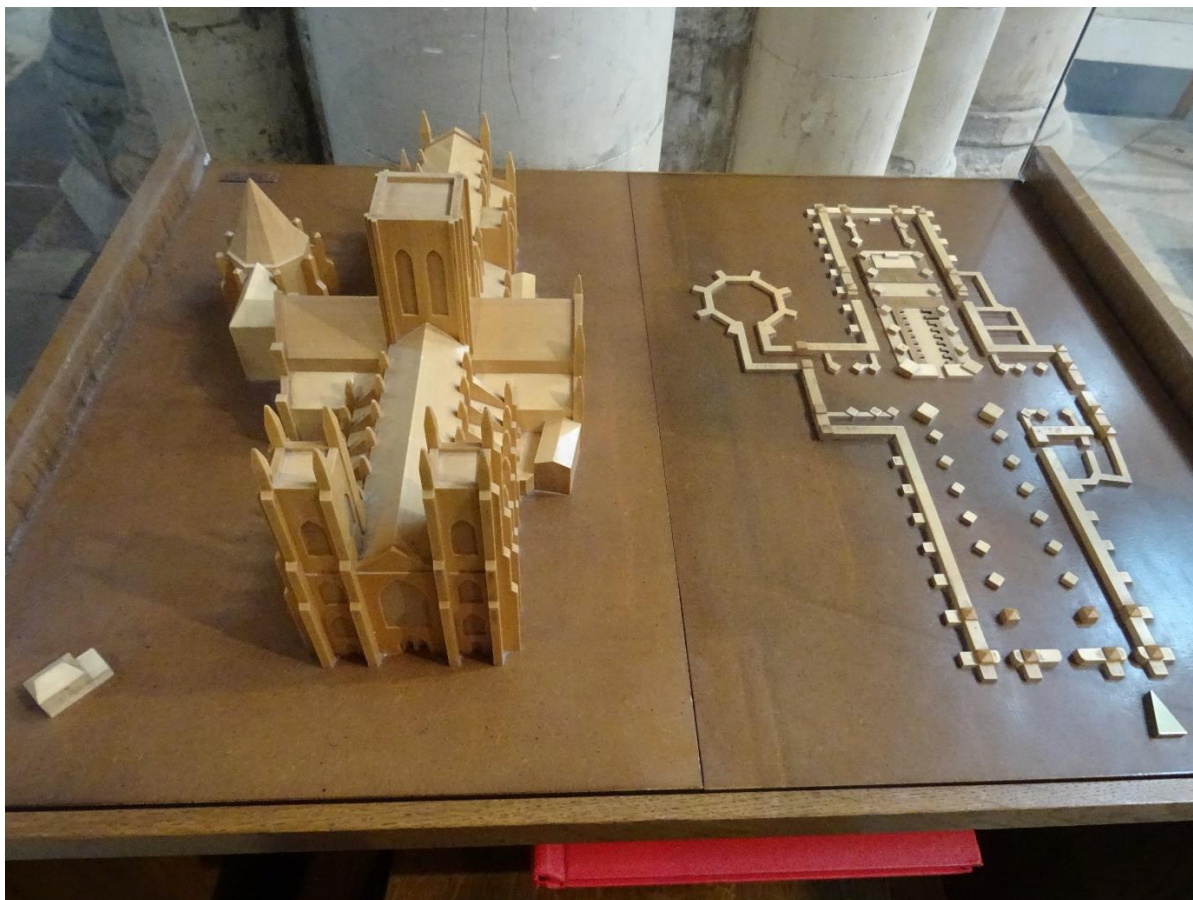


# Katedrála s muzeem v podzemí

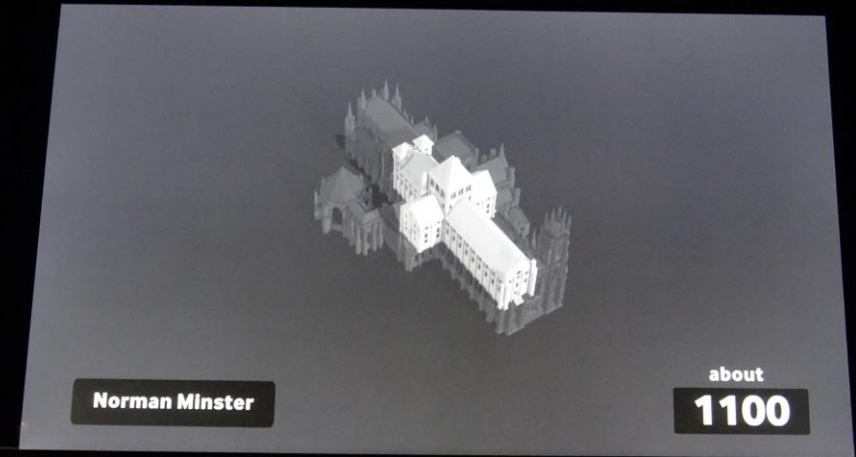


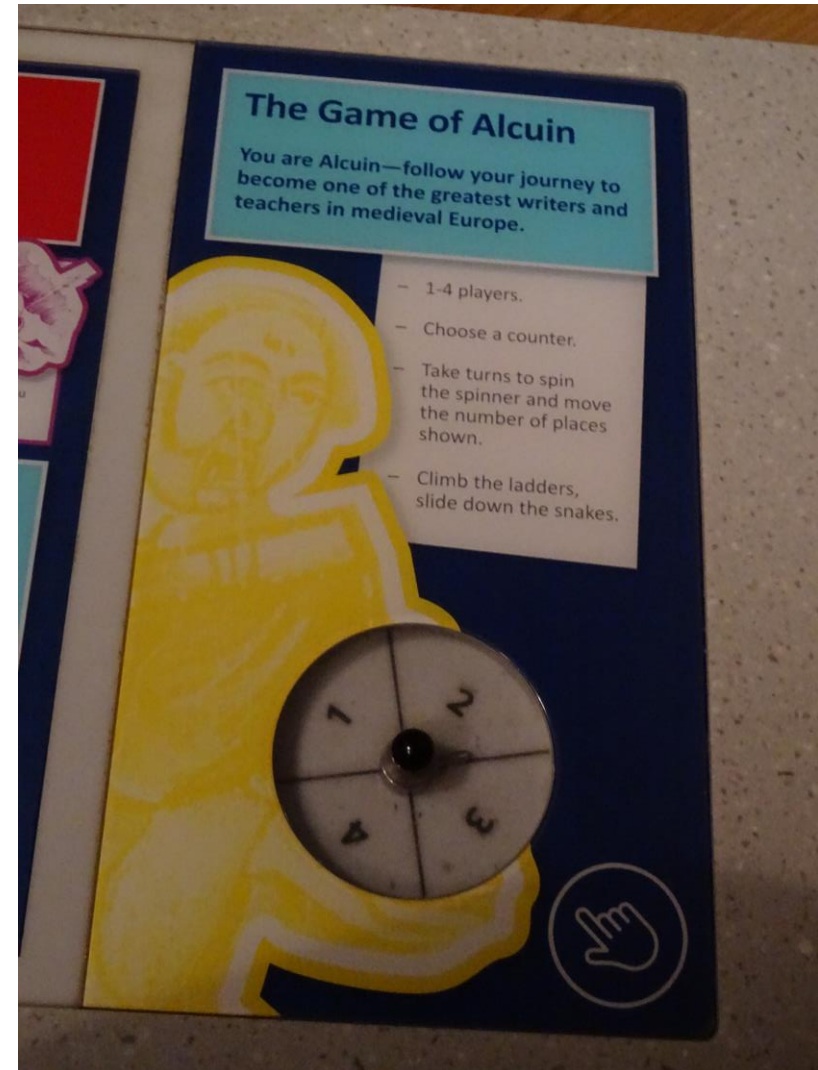
Téměř 2000 let stará památka s římskými základy.





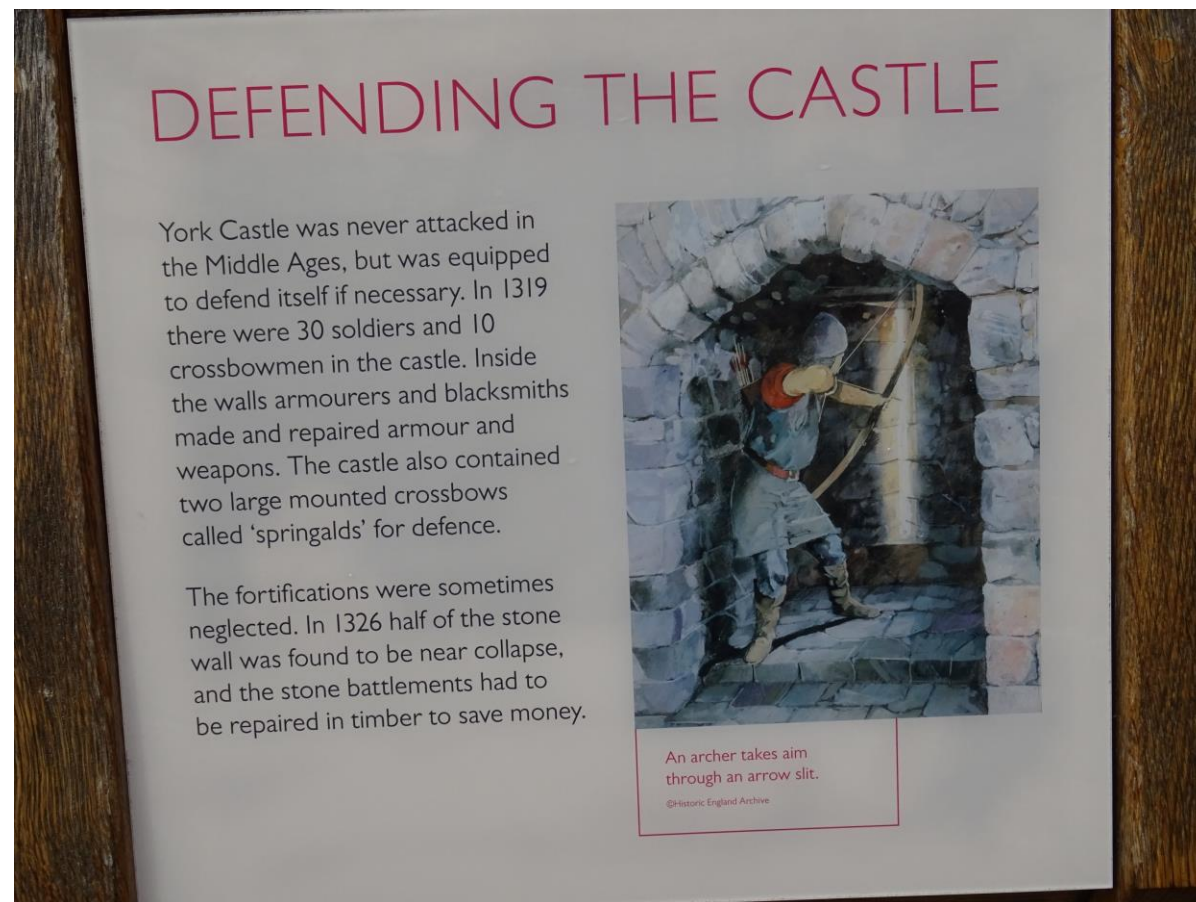
Vyjmutelný „šuplíček“ k nahlédnutí do struktury sloupu.





Normanská pevnost. Pravděpodobně poslední pozůstatek původní pevnosti, kterou zde zbudoval Vilém Dobyvatel v 11. století.



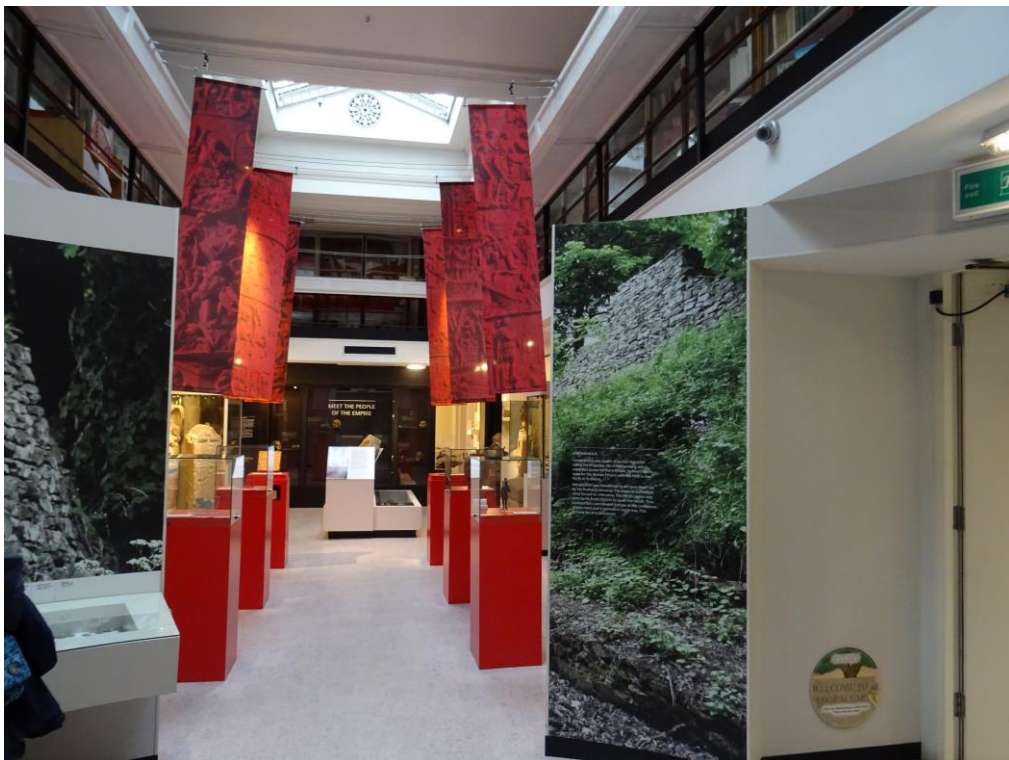


Pro venkovní modely je třeba dobře promyslet, jaké (nejen) přírodní podmínky na modely čekají. Podle toho je dobré volit materiál.

Muzeum se nachází v Museum Gardens v těsné blízkosti St. Mary's Abbey. Zahrady jsou využívány k rekreaci (posezení na lavičkách i v trávě, piknik atd.)







Zdroj fotoarchiv autorky

Tablety jsou součástí výstavy, spojeny kabelem se stolčkem u vitríny.  
Posouváním obrazu se kostra ve vitríně „obaluje“ a vytváří pravděpodobný původní vzhled.



Pomocí virtuální reality se můžete projít ulicemi římského Eboraca (dnešní York).



Zdroj fb muzea



 You can walk on the mosaic.  
Please take off your shoes.



Rekonstruovaný středověký dům z období kolem roku 1360.



## Barley Hall (York)





Osídlení místa začalo před více než 3000 lety v době bronzové. Následovala římská strážní věž nad mořem a ve 12. století přestavba a opevnění.

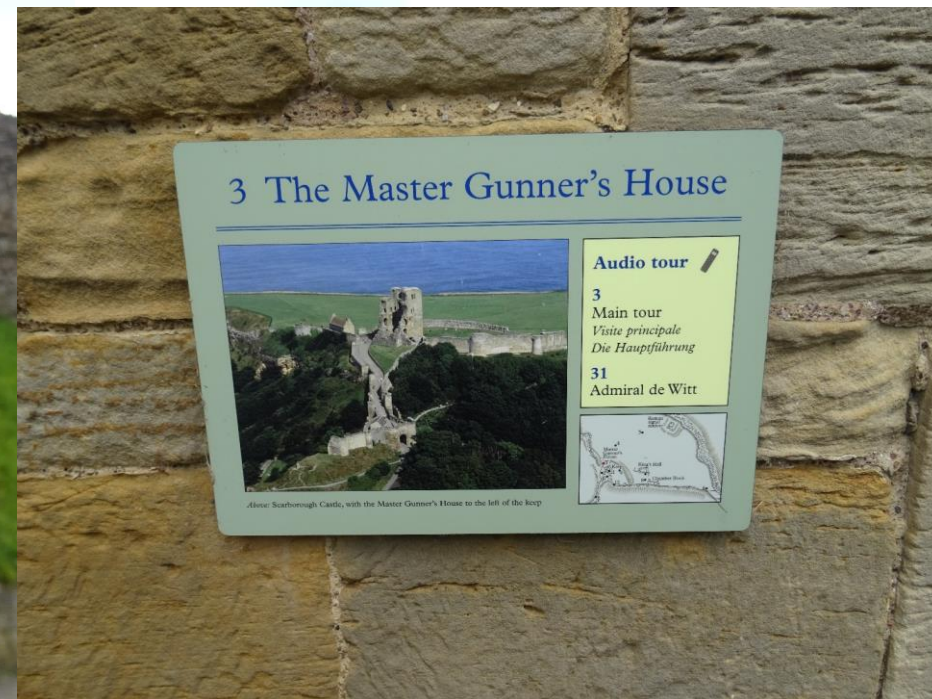


Zdroj English Heritage

Zdroj fotoarchiv autorky



Pro venkovní modely je třeba dobře promyslet, jaké (nejen) přírodní podmínky na modely čekají. Podle toho je dobré volit materiál.

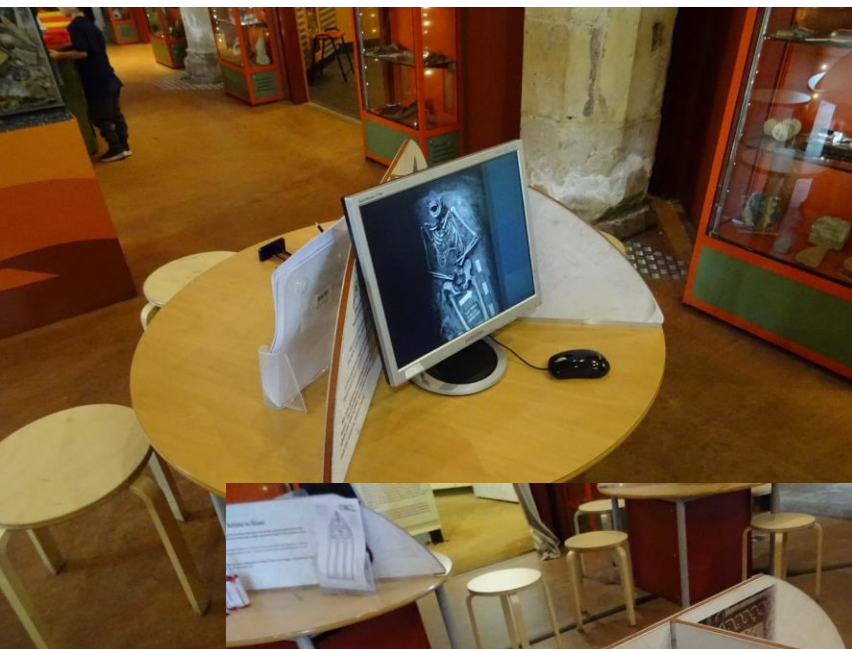


Audioprůvodce jako ovladač, kde si návštěvník navolí dané místo dle čísla na cedulce. Interaktivně volený průvodce – čtení dopisů, zvuky bitvy, vojenské rozkazy atd. Návštěvník má pocit, že je součástí děje, byť jen poslechem.

Menší muzeum zaměřené na archeologii, především na její prezentování dětem.













## The Archaeological Science of Food

Bioarchaeologists study the organic remains from the past discovered during excavation. They examine human remains to find out about the diet and health of individuals as well as looking for traces of food or other materials left on objects used in the past.

To investigate the food cooked in the Viking Age, the project has analysed pottery from sites across England and Scandinavia, including Coppergate and Hungate in York. The scientists at the BioArch Centre at the University of York drilled some of the surface of the pottery to create a powder. The powder is then analysed to find traces of the fats, oils and waxes called lipids that are absorbed into the pottery during cooking.

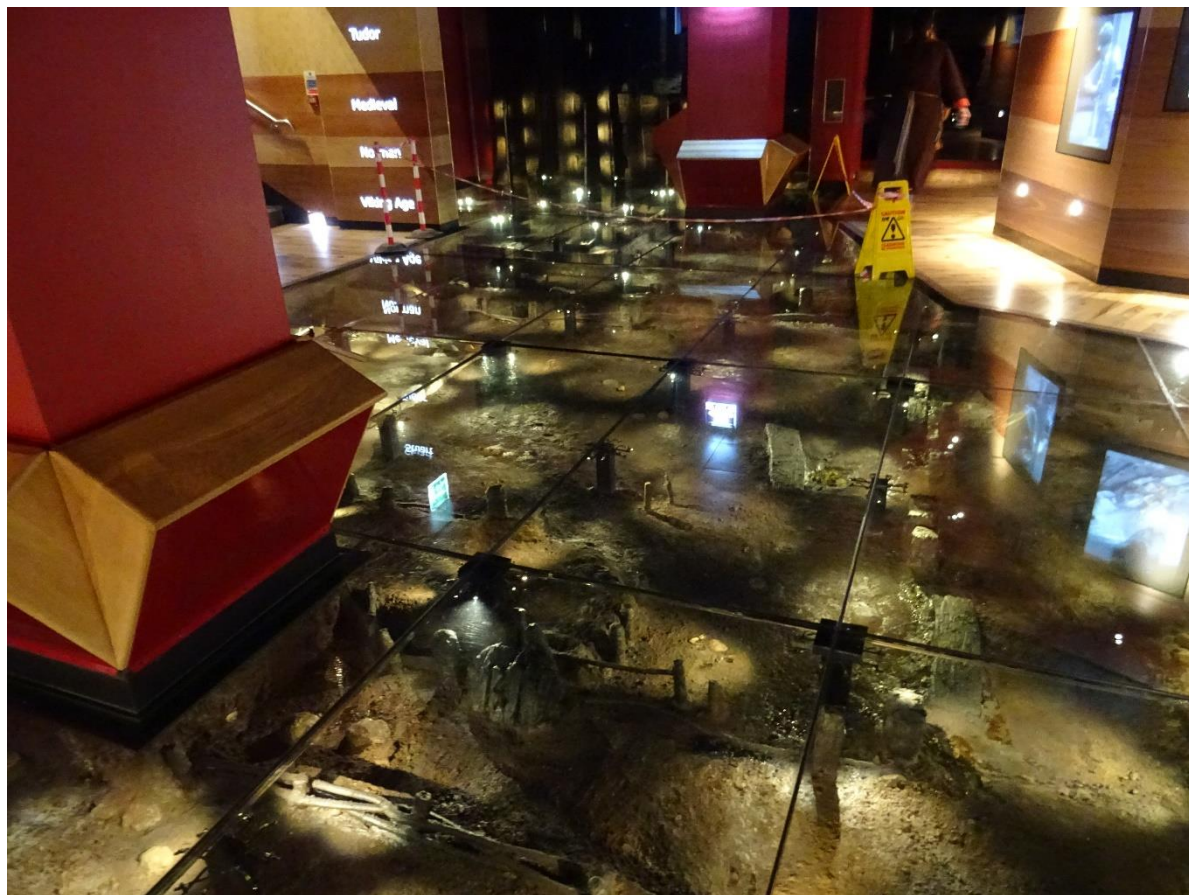
This method can detect whether meat, fish, dairy products, beeswax and leafy vegetables like cabbage have been cooked in the pottery.

Ve sloupu v zadní části muzea probíhá smyčka s holografickou projekcí a otáčivým pohyblivým modelem. Hologram průvodce popisuje osídlení území dnešního Yorku, zároveň kolem něj vyjíždí, zajíždí a otáčí se model a ukazuje modely domů, o nichž průvodce mluví. Na některé modely promítány další hologramy, které se pohybují a dělají činnosti k dané době (např. natírání zdi, utíkání na toaletu přes dvůr atd.)





Muzeum zaměřené na normanskou fázi osídlení Yorku.  
Na návštěvu se stojí dlouhé fronty.  
Pouťová atrakce.  
Zaměstnanci součástí představení (kostýmy, činnosti atd.)



## Jorvik (York)













FF UHK

Další inspirace

- V pořadu České televize pro mladší diváky DVA3 v díle Muzeum další inspirace ze světa
- <https://decko.ceskatelevize.cz/dva3>



FF UHK

**Děkuji za pozornost.**

- Hospodářská a sociální rada (ECOSOC) 2009/2010: Moderní technologie jako prostředek mezinárodního rozvoje. Model OSN – XV. ročník (2009/2010). Online [cit. 28.11.2021] Dostupné z <https://www.amo.cz/wp-content/uploads/2016/01/PSS-Modern%C3%AD-technologie-jako-prost%C5%99edek-mezin%C3%A1rodn%C3%ADho-rozvoje-ECOSOC1.pdf>
- Facebook Hradecký kraj DNES <https://www.facebook.com/HradecDNES/posts/2623695304328046>
- YT kanál Petra Horkého [https://www.youtube.com/watch?v=p-JG28bwTlA&list=PLD9IC5XQa9UZrXYqYdbNxbjoFxpNBy3r0&index=5&t=27s&ab\\_channel=PetrHork%C3%BD](https://www.youtube.com/watch?v=p-JG28bwTlA&list=PLD9IC5XQa9UZrXYqYdbNxbjoFxpNBy3r0&index=5&t=27s&ab_channel=PetrHork%C3%BD)
- Facebook Yorkshire Museum [https://www.facebook.com/yorkshiremuseum/photos/?ref=page\\_internal](https://www.facebook.com/yorkshiremuseum/photos/?ref=page_internal)
- English Heritage <https://www.english-heritage.org.uk/visit/places/scarborough-castle/>