



Univerzita Hradec Králové  
Filozofická fakulta

---

# Královská věnná města v digitálním podání pro veřejnost

doc. Mgr. Petr Grulich, Ph.D.

2021

Projekt NAKI II (DG18P02OVV015) 2018 - 2022:

**Věnná města českých královen (Živá součást historického vědomí a její podpora nástroji historické geografie, virtuální reality a kyberprostoru)**

**Příjemci:**

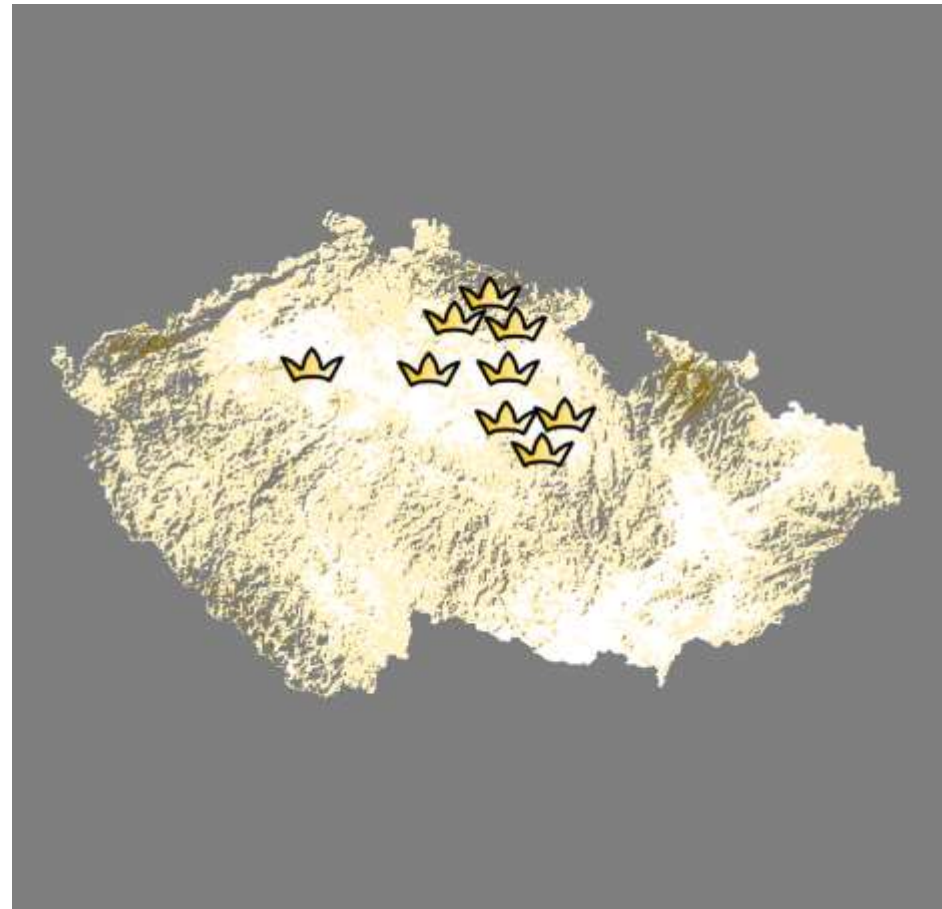
- Filozofická fakulta UHK;
- Fakulta informačních technologií ČVUT;
- Historický ústav AV ČR.

**Spolupracující instituce:**

- Muzeum východních Čech v Hradci Králové;
- NPÚ, území pracoviště Josefov.

**Kontakt:**

<https://kralovskavennamesta.cz>



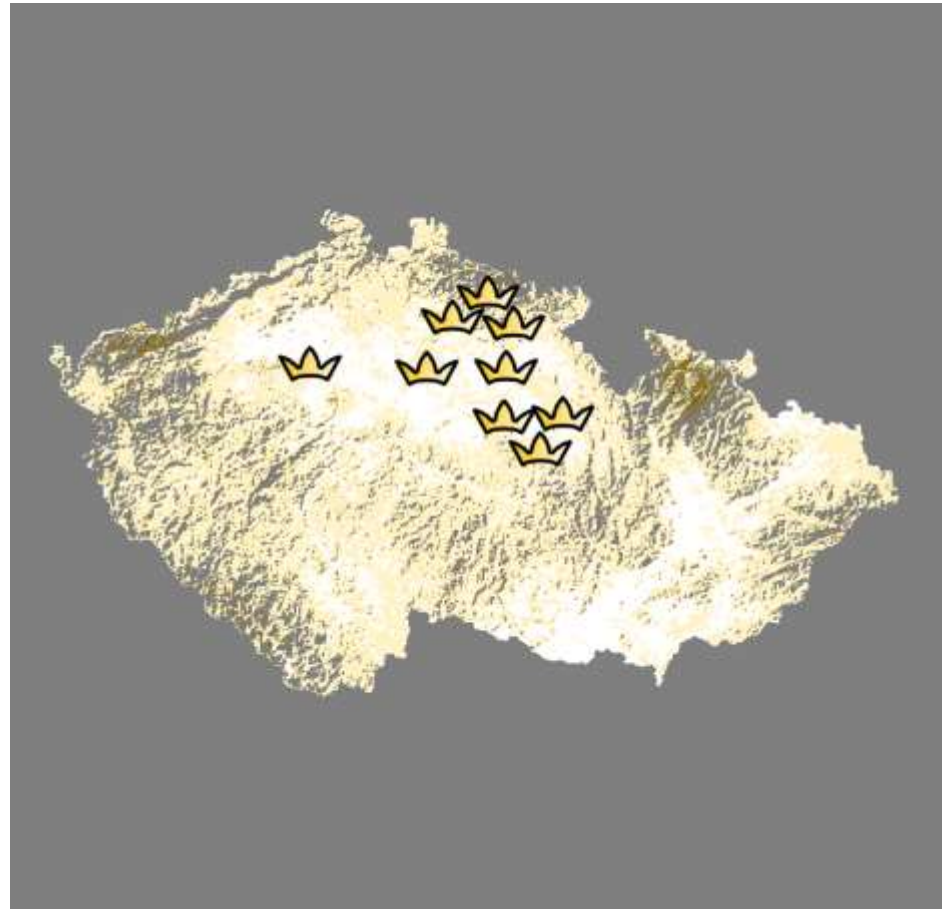
Projekt NAKI II (DG18P02OVV015):

**Věnná města českých královen (Živá součást historického vědomí a její podpora nástroji historické geografie, virtuální reality a kyberprostoru)**

**Královská věnná města 14. století – 1918:**

- Hradec Králové
- Chrudim
- Polička
- Vysoké Mýto
- Nový Bydžov
- Jaroměř
- Dvůr Králové nad Labem
- Trutnov
- Mělník

Města patřící českým královnám, zvláštní „stát ve státě“ v Království českém



# I. Historický atlas měst České republiky + monografie

Dlouhodobá ediční řada Historického ústavu Akademie věd ČR 1995 – 2021+

<http://towns.hiu.cas.cz/>

Svazky:

2019 – Polička

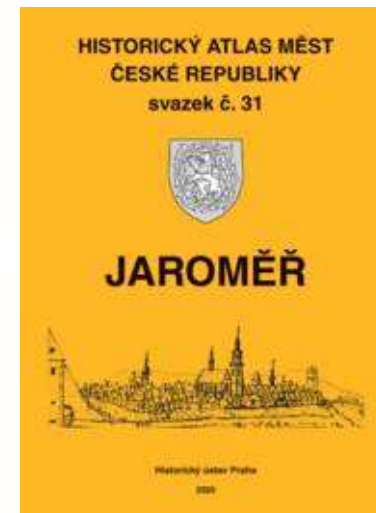
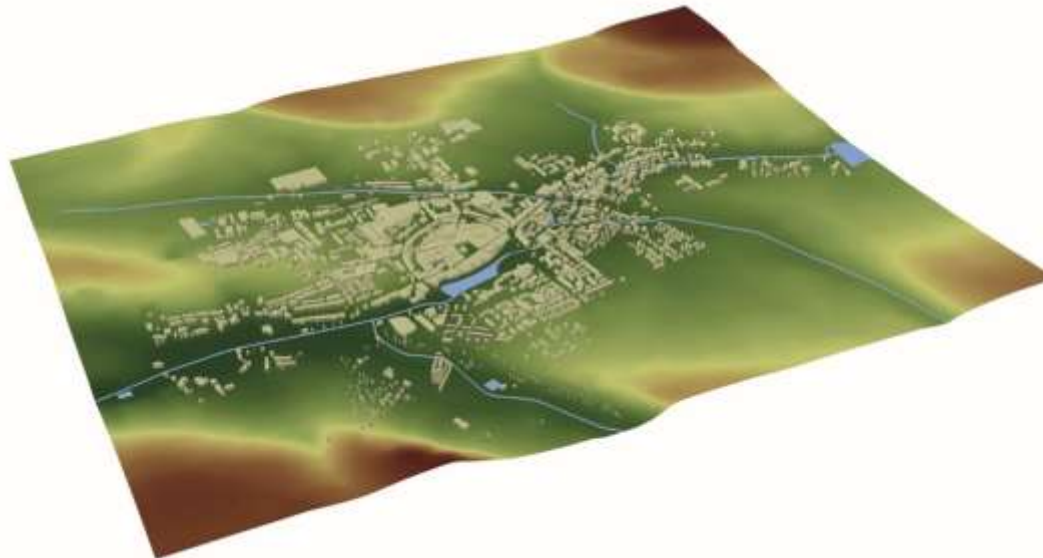
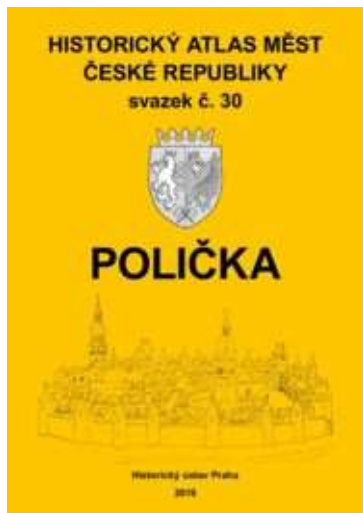
2020 – Jaroměř

2021 – Vysoké Mýto

2022 – vzniká Dvůr Králové nad Labem

- Digitalizace historických map;
- Digitální rekonstrukční mapy historických jevů;
- Digitalizace historických obrazů, pohlednic, atp.

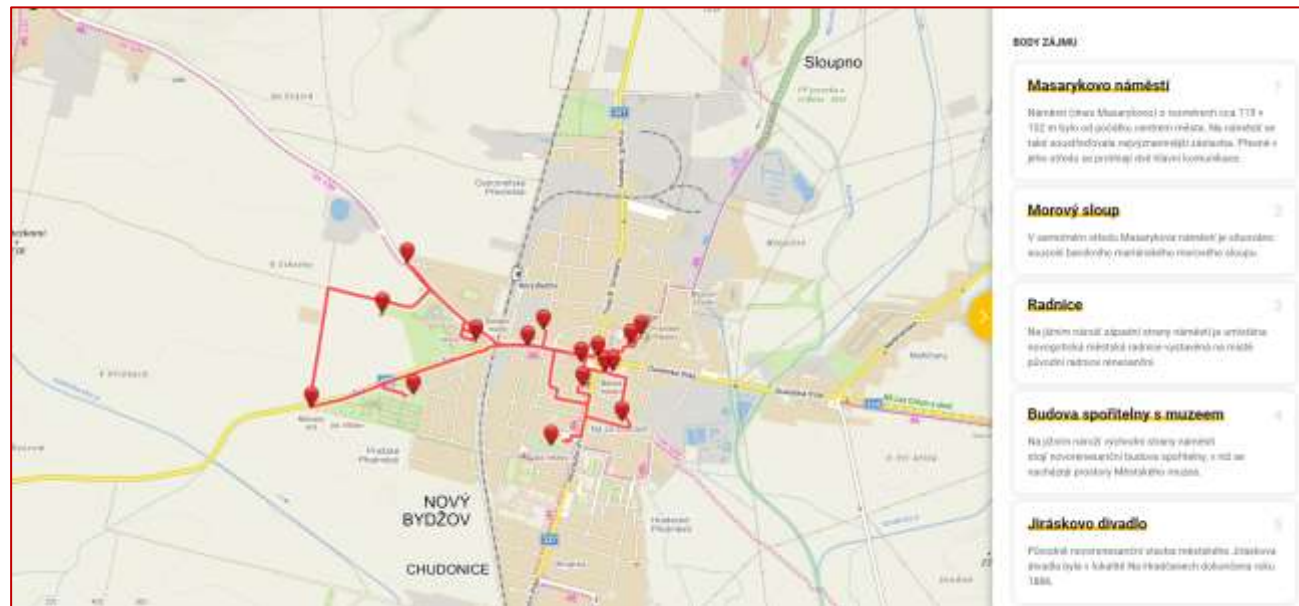
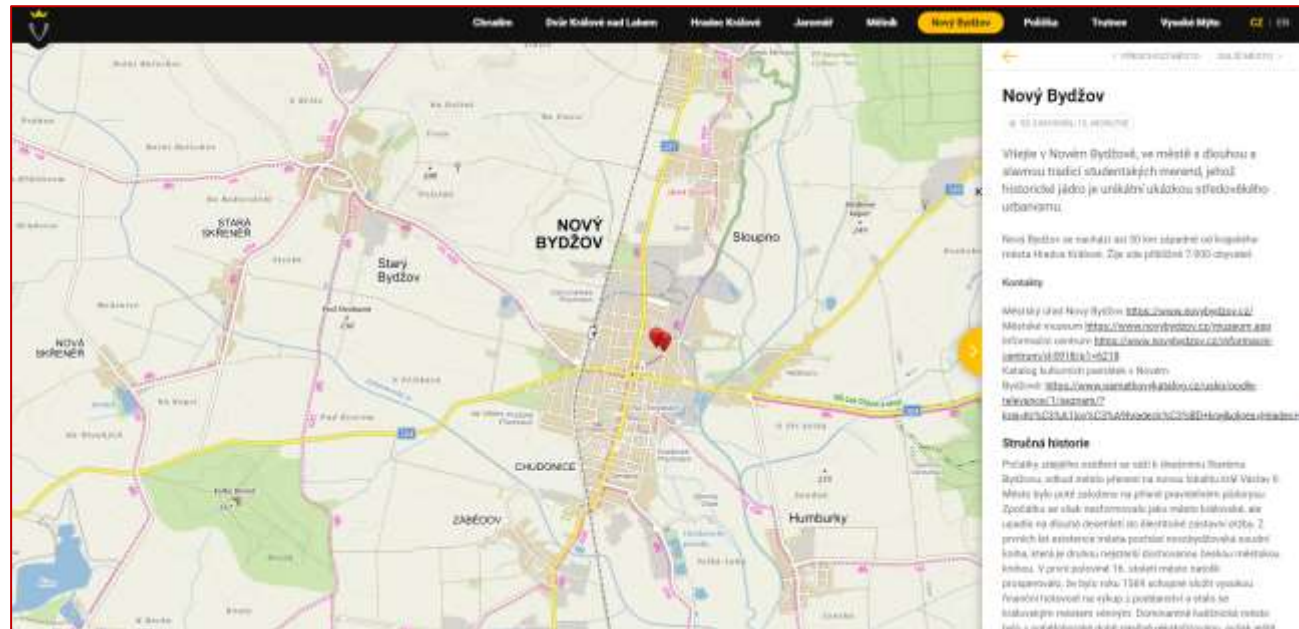
Historická monografie: Autorský kolektiv pod vedením prof. PhDr. Josefa Žemličky, DrSc.



## II. 2D průvodci po jednotlivých královských věnných městech

Verze pro PC  
i pro smartphone

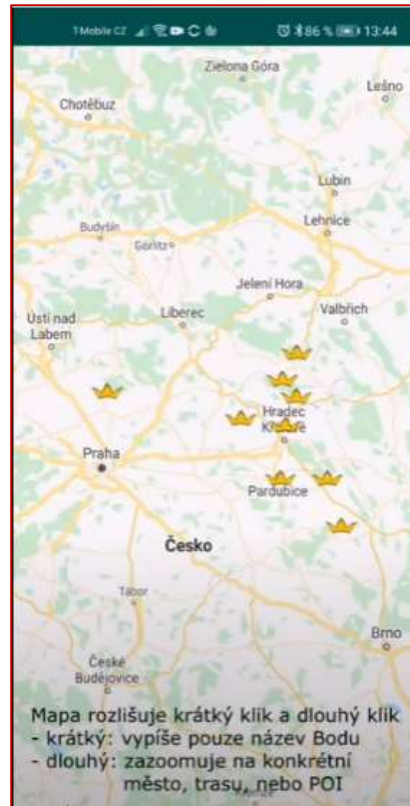
- Prostředí webového prohlížeče;
- Pro každé město solo průvodce;
- Soustava POI;



## II. 2D průvodci po jednotlivých královských věnných městech

### Verze pro PC i pro smartphone

- Prostředí webového prohlížeče;
- Pro každé město solo průvodce;
- Soustava POI;
- Multimediální obsah;
- Spolupráce místních aktérů;
- Bezbariérová trasa, zdravotně omezení uživatelé.



NOVÝ BYDŽOV - NOVÝ BYDŽOV - BĚŽNÁ TRASA

### Masarykovo náměstí

📍 50.2409756N, 15.4913664E

Náměstí (dnes Masarykovo) o rozměrech cca 119 × 102 m bylo od počátku centrem města. Na náměstí se také soustřeďovala nejvýznamnější zástavba. Přesně v jeho středu se protínají dvě hlavní komunikace.



POPIS



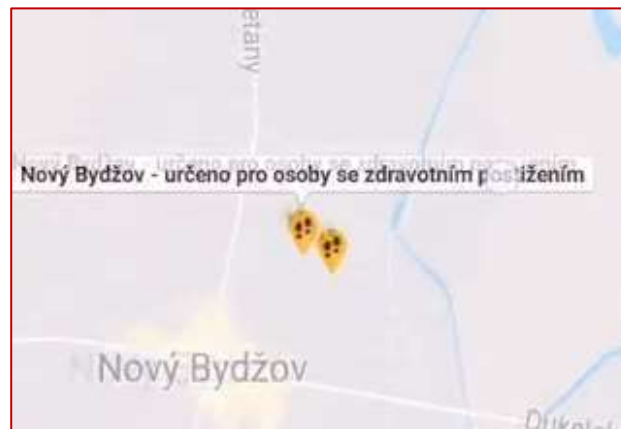
FOTO



Masarykovo náměstí ro...



Masarykovo náměstí - ...



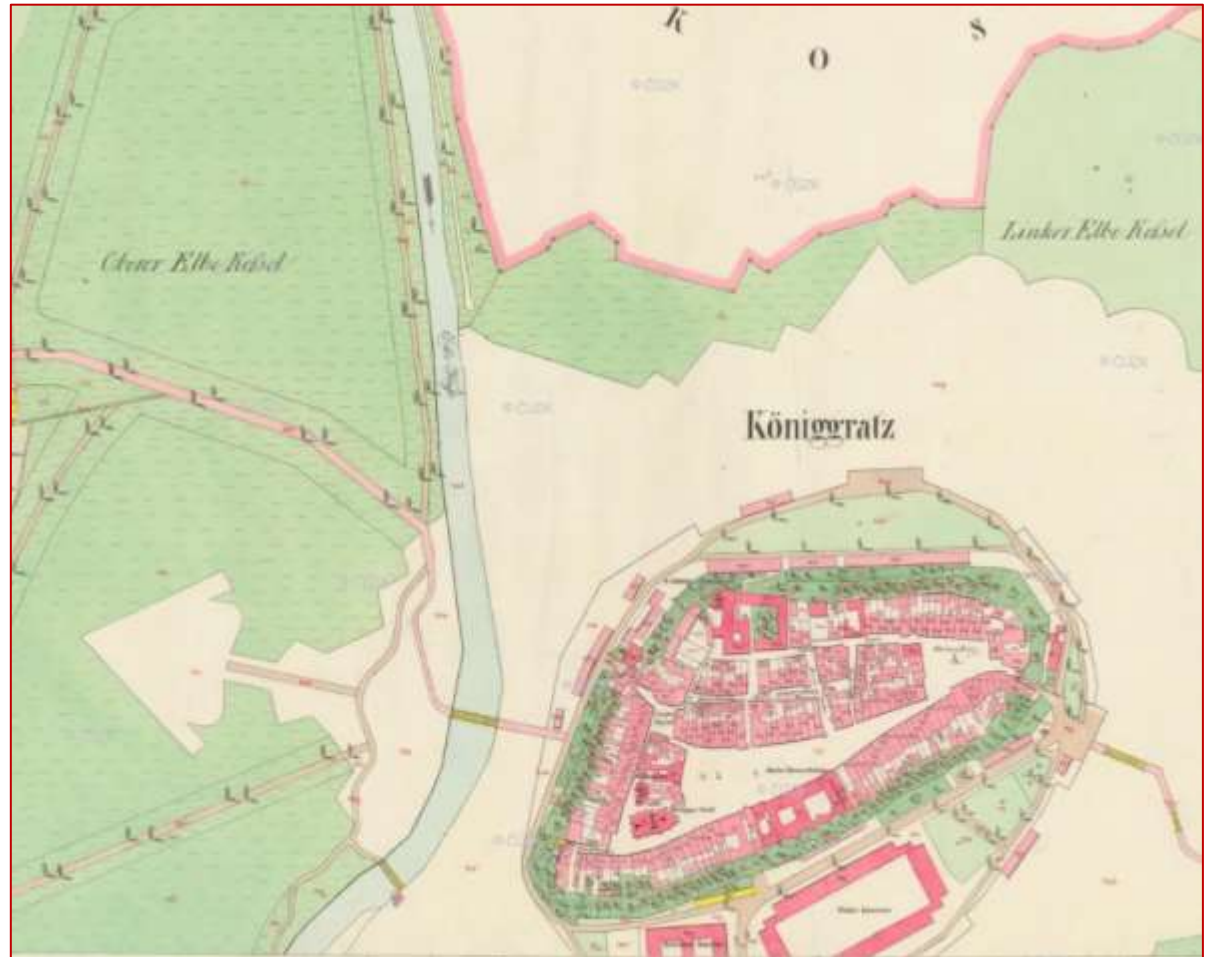
### Kostel Sedmibolestné Matky Boží

Poblíž Nemocnice Františka Josefa I. &nbsp; zbudované v polovině 19. století &nbsp; a hřbitova padlých za války roku 1866 byl v letech 1881–1882 založen nový městský hřbitov. O tři roky později hřbitovní areál ještě doplnil nový židovský hřbitov. &nbsp; Na novém městském hřbitově pak byl v letech 1898–1901 vystavěn jednodílný novogotický kostel Sedmibolestné Matky Boží s hranolovou jehlanovou věží podle plánů architekta a známého příznivce purismu Josefa Mockera.

### III. 3D průvodce po Hradci Králové – rozšířená realita

#### OS Android

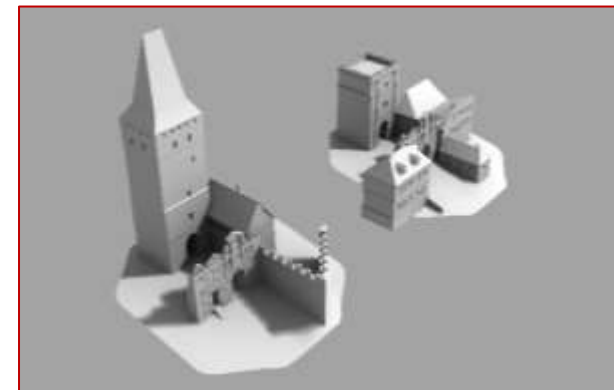
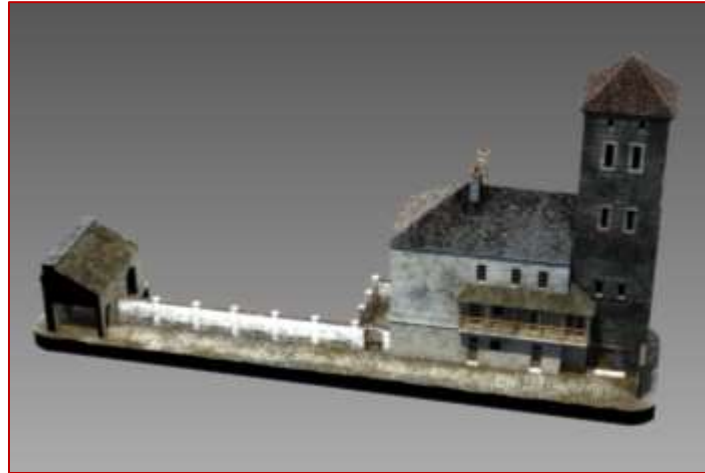
- Trasa s 16 zastaveními;



### III. 3D průvodce po Hradci Králové – rozšířená realita

#### OS Android

- Trasa s 16 zastaveními;
- 3D historické rekonstrukce původních podob objektů;
- 3D historické rekonstrukce již neexistujících objektů;
- Každý POI = 1 – 2 příběhy s postavami a dramaturgií;
- Modelace budov dle historických plánů a fotodokumentace;





### III. 3D průvodce po Hradci Králové – rozšířená realita

#### OS Android

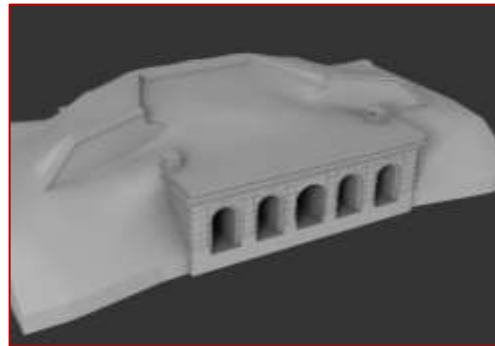
- Trasa s 16 zastaveními;
- 3D historické rekonstrukce původních podob objektů;
- 3D historické rekonstrukce již neexistujících objektů;
- Každý POI = 1 – 2 příběhy s postavami a dramaturgií;
- Modelace budov dle historických plánů a fotodokumentace;
- Fotogrammetrie postav v replikách historického oblečení;
- Průběžná součinnost 3D modelářů, historiků, archeologů, památkáře, UX specialisty/dramaturga, programátorů;



## IV. 3D průvodce po Hradci Králové – virtuální realita

Určeno pro HTC Vive, popř.  
Oculus

- Identická trasa jako v AR ;
- Generování sousedních objektů dle obecných dat;
- Zjednodušená verze pro slabší HW.



# Děkuji za pozornost !



<https://kralovskavennamesta.cz>