

TROJROZMĚRNÁ VIZUALIZACE ZANIKLÉ ZVONICE V PROSTORU HOSPITALU KUKS

Bc. Tomáš Pechánek

*Katedra pomocných věd
historických a archivnictví*

Filozofická fakulta

Univerzita Hradec Králové

HOSPITAL KUKS

„Perla českého baroka“



ZVONICE

1883

stavba

1916

1. rekvizice

1927

Náhrada zvonů

1941

2. rekvizice

(1972)

Likvidace



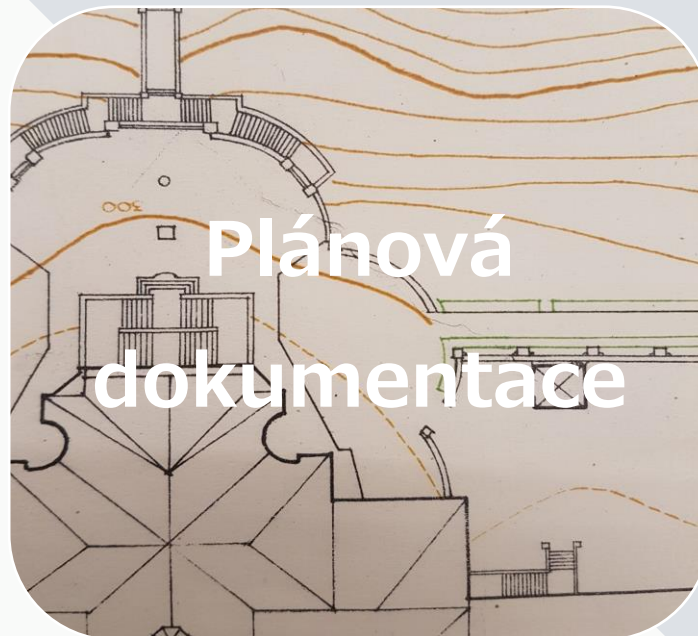
ZDROJOVÉ MATERIÁLY K MODELACI



Stavební
návrh



Fotografie



Plánová
dokumentace

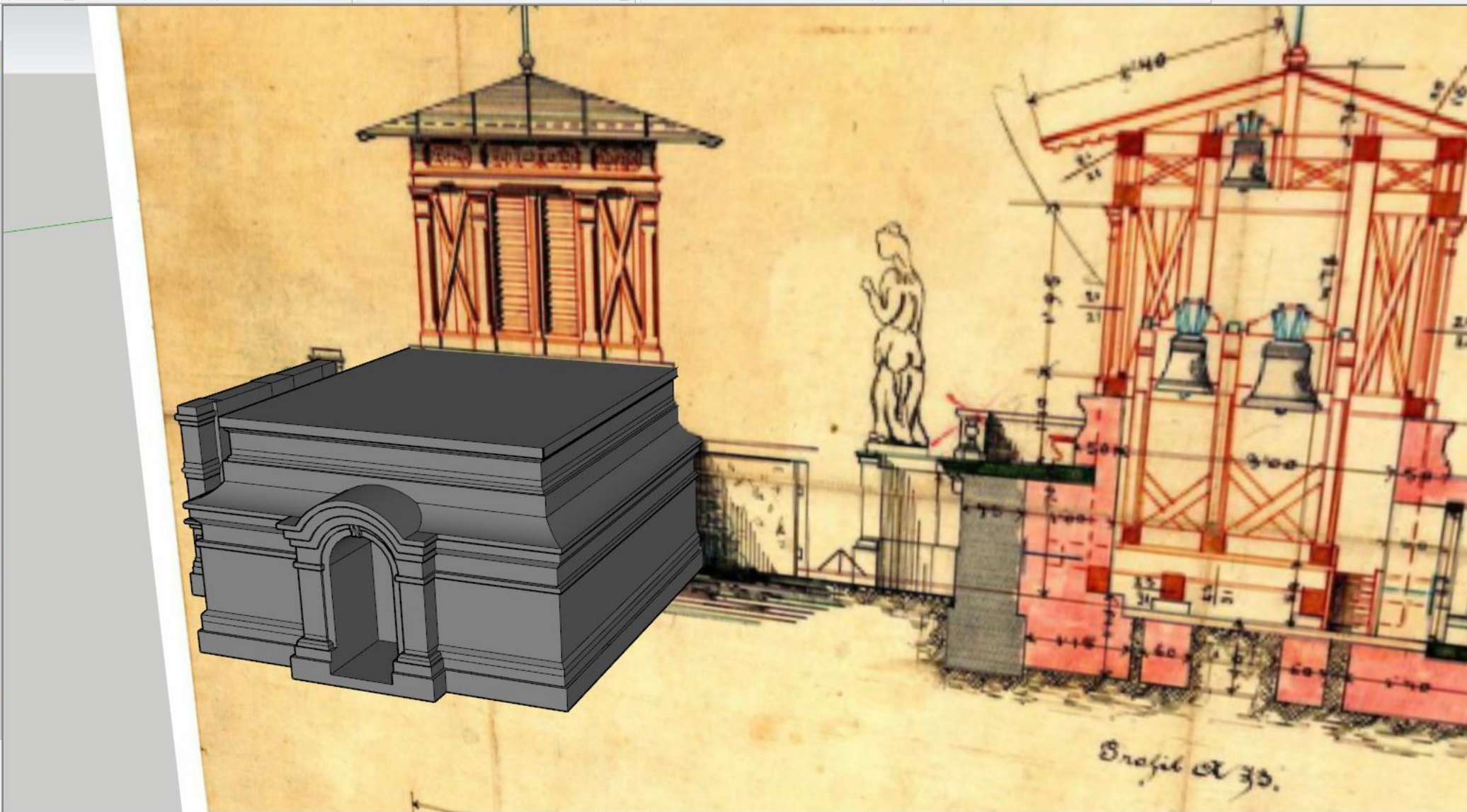


Fyzické
pozůstatky
stavby

MODELACE

Výběr softwaru → SketchUp od Trimble

2 hlavní modely  **stavební návrh**
všechny dostupné zdroje



Výchozí zásobník

Komponenty

▼ Styly

Architektonický styl designu

Výchozí barvy ploch. Okraje profilu. Světlá modrá obloha a šedá barva pozadí.

Vybrat Upravit Mix

← → 🏠 Hrany od ruky

► Značky

▼ Stíny

UTC+01:00

Čas: 03:30 AM Poledne 03:54 PM 13:30

Dat: J F M A M J J A S O N D 08/23

Jas: 80

Tmavý: 45

Sluneční stíny

Na plochy

Na zem



Neoznačené

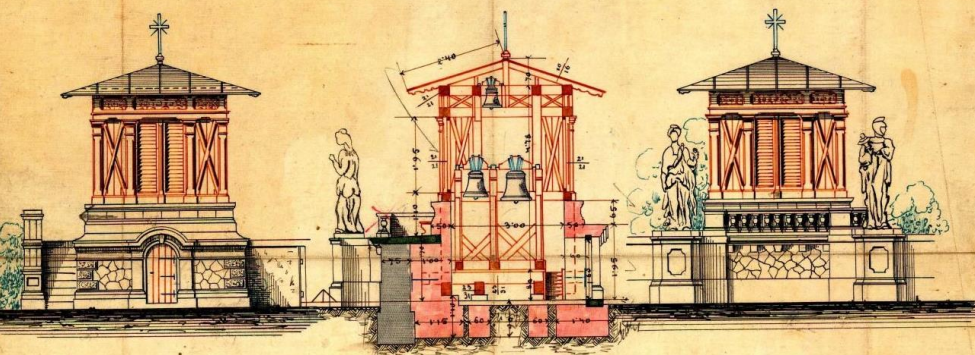
Typ: < nedefinováno >

Pole hodnot

Plan

über die Erbauung eines Glockenturmes bei
der zum Hospital gehörigen Kirche in

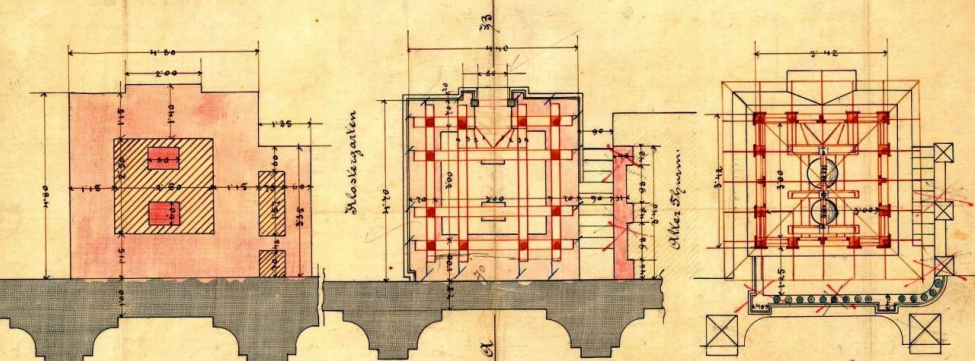
Kulms



Hof-Fassade.

Süd-O. 30.

West-Fassade



Fundamente.

Mittelgarten

Mittel-Stüben

Bödenplatte und Dachstuhl

Die von Lütkeström
entworfenen
Pläne

1882. Königgrätz, den 24. Juli 1882.

F. B. Baumeister

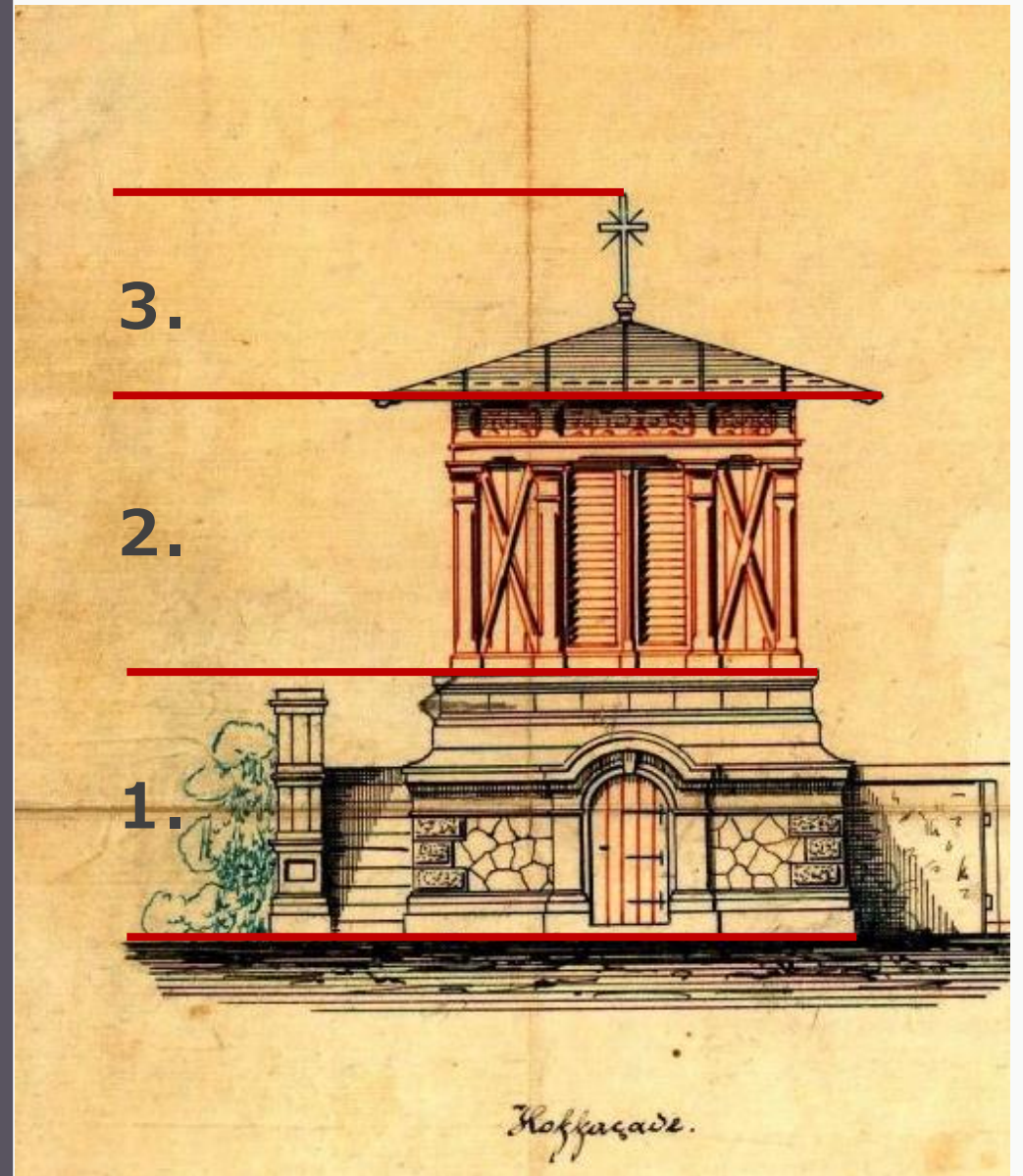
Königgrätz, den 24. Juli 1882.

1. MODEL

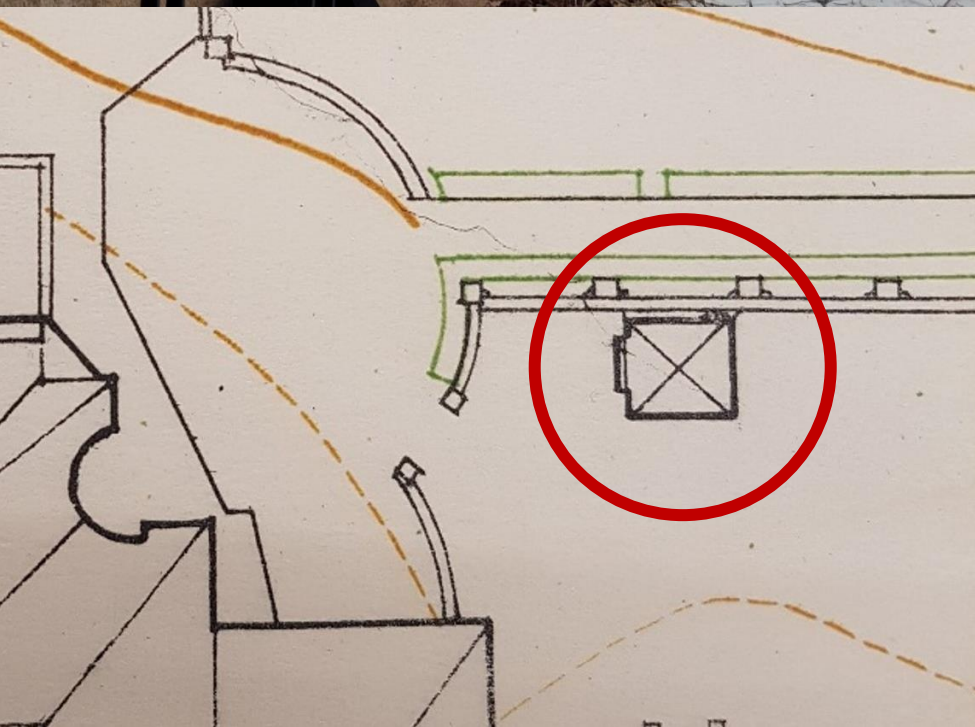


2. MODEL

1. Zděná základna
2. Zvonové patro
3. Střešní konstrukce

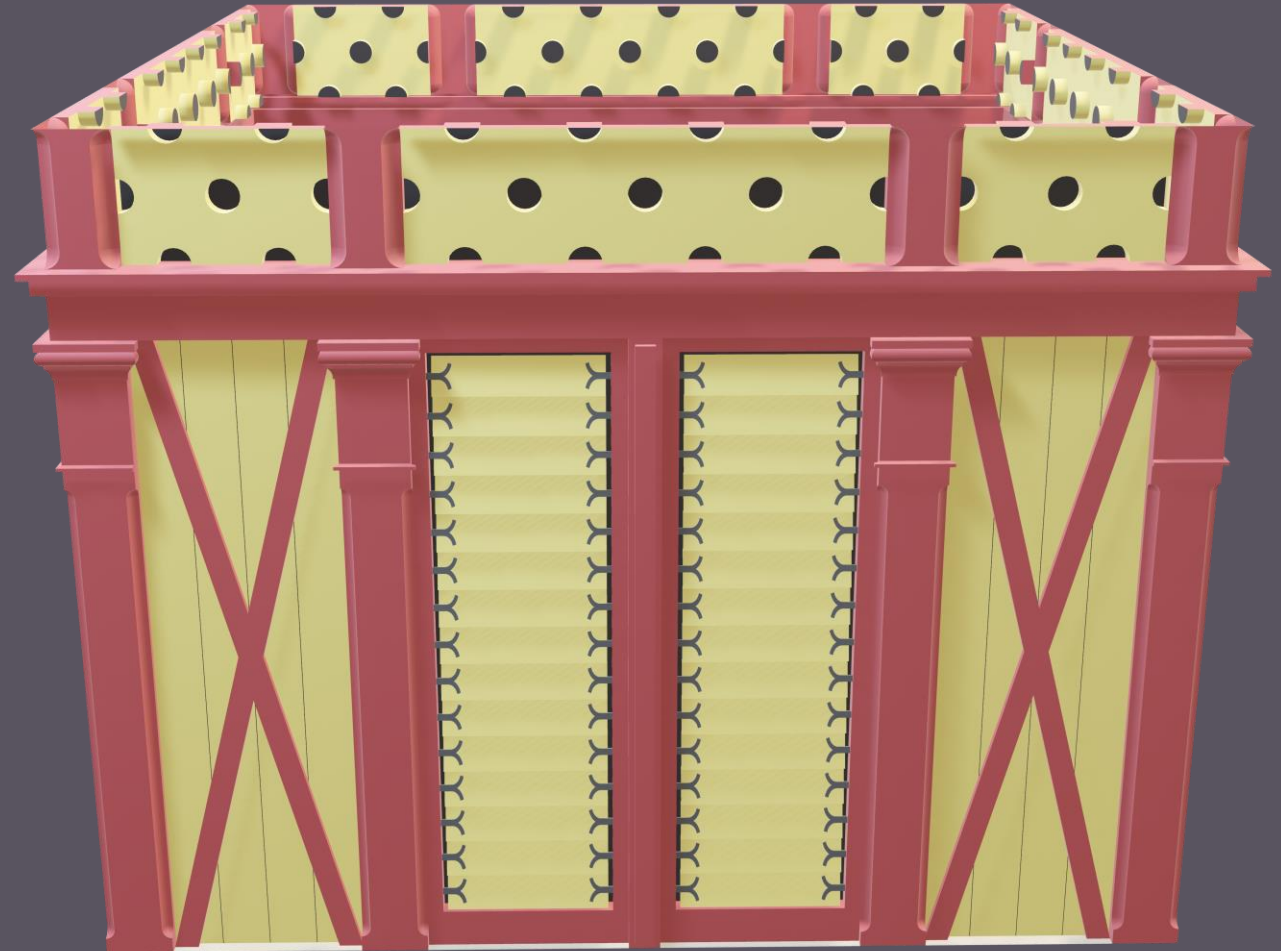
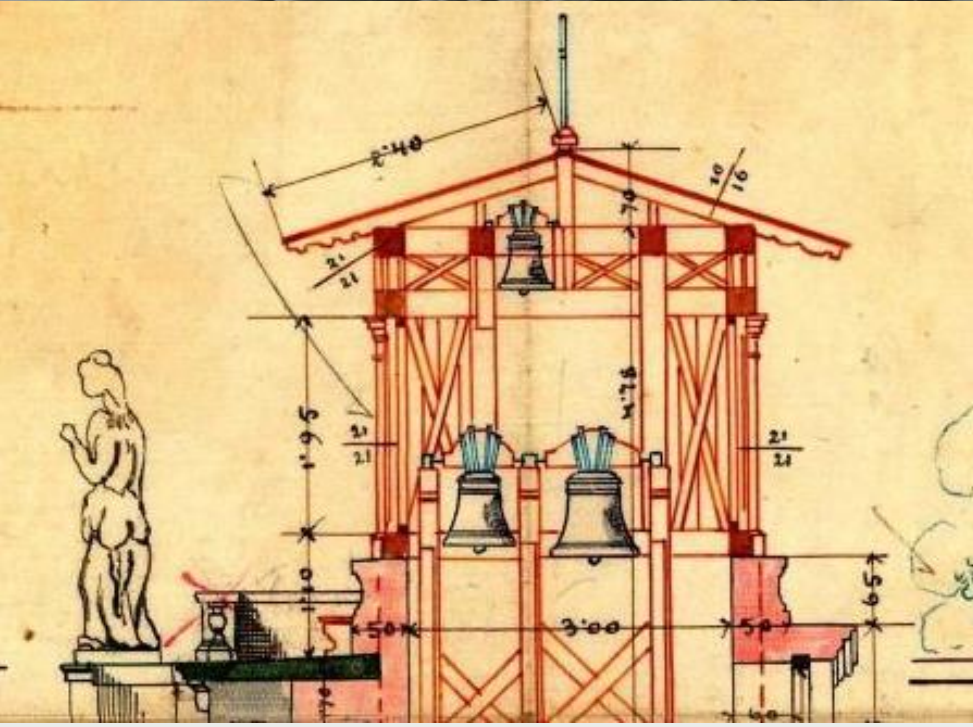


1. ZDĚNÁ ZÁKLADNA

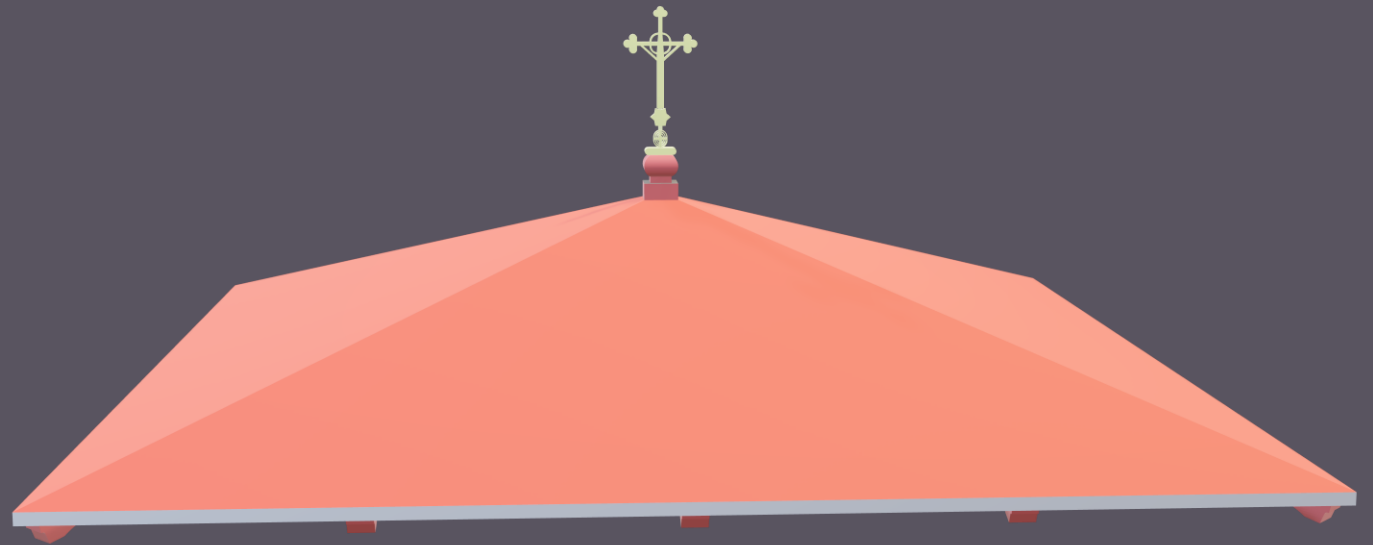
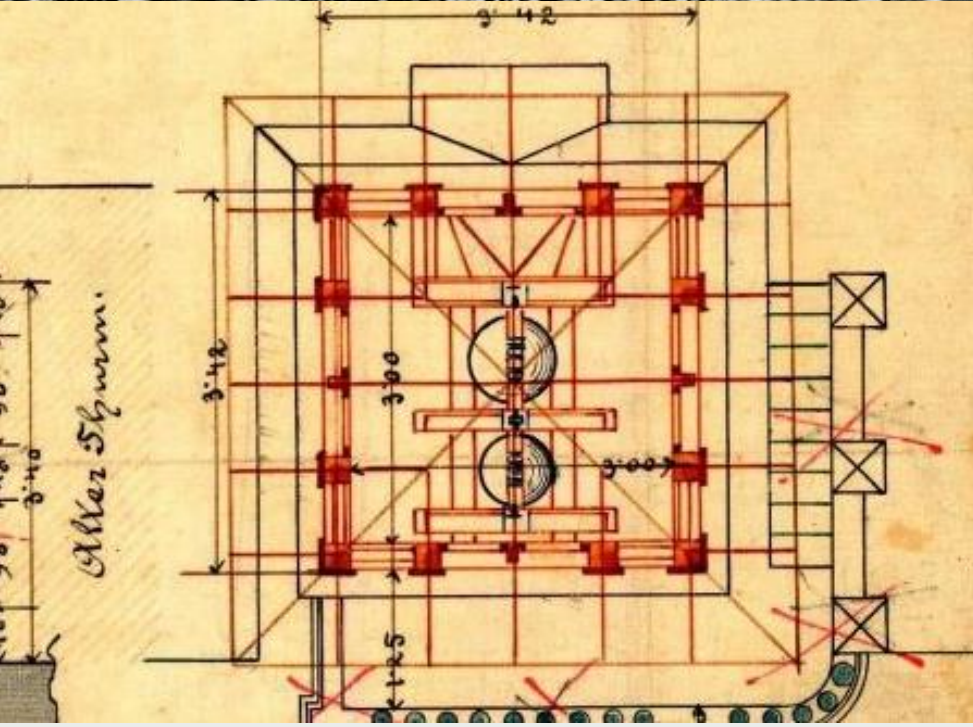


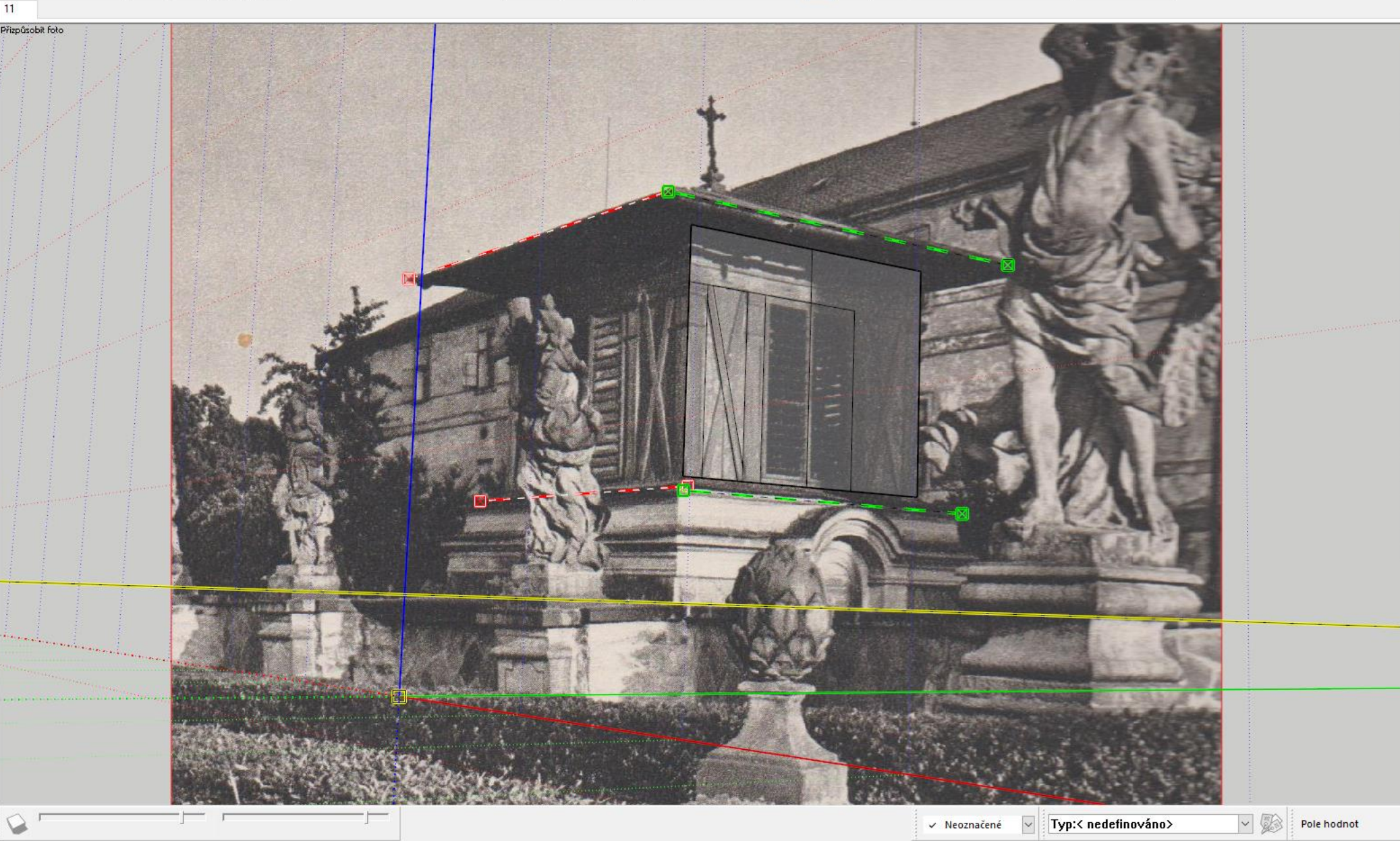


2. ZVONOVÉ PATRO



3. STŘEŠNÍ KONSTRUKCE





Výchozí zásobník

Komponenty

Styly

Architektonický styl designu

Výchozí barvy ploch, Okraje profilu, Světla modrá obloha a šedá barva pozadí.

Vybrat Upravit Mix

Rovně čáry

Značky

Stíny

Scény

Instruktor

Míha

Zjmenění a vyhlazení hran

Prizpůsobit foto

Model

Projekce textur z fotografie

Rastr Zap Auto

Styl:

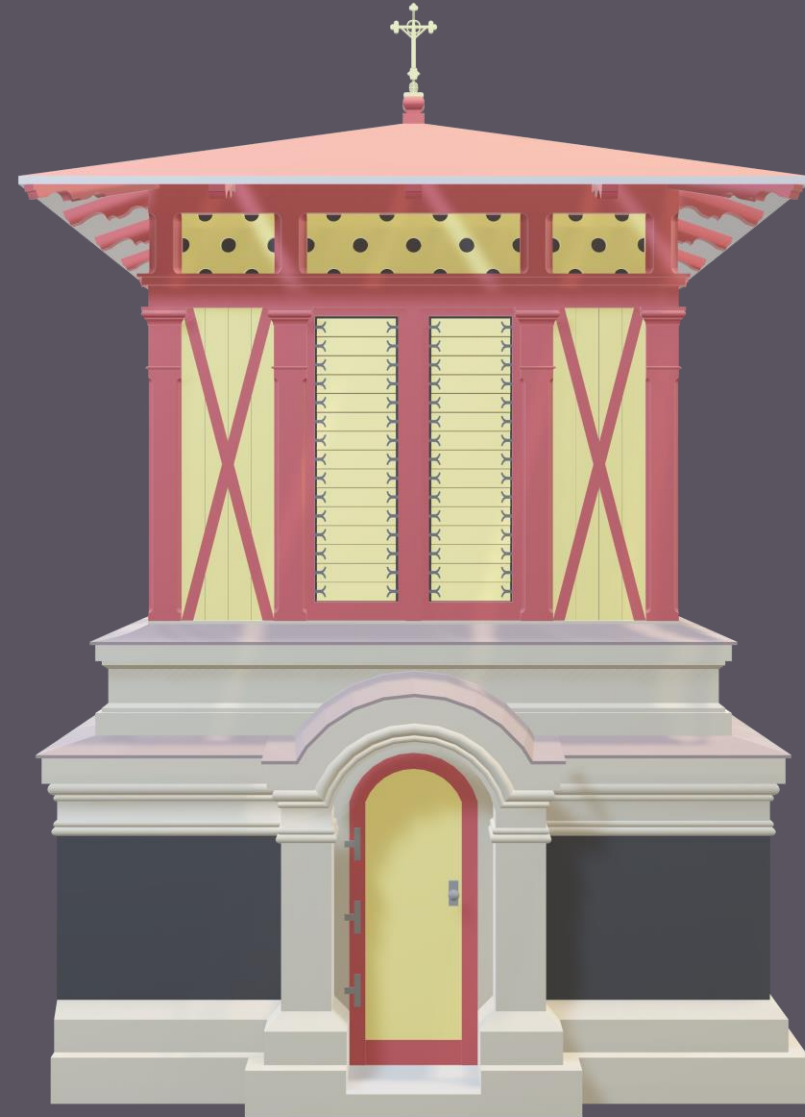
Roviny:

Rozteč: 200,0 cm

Hotovo



2. MODEL



VYUŽITELNOST

Rozšířená realita

Připojení modelu do
projektu Visit.More



DĚKUJI ZA
POZORNOST

