

Filip Šír



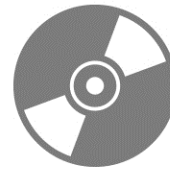
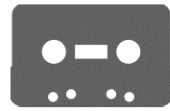
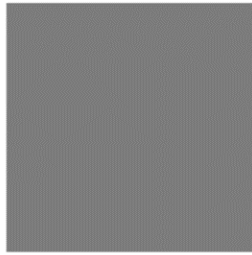
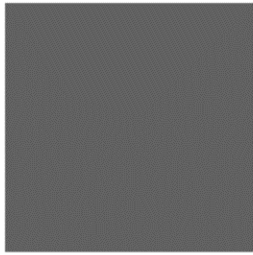
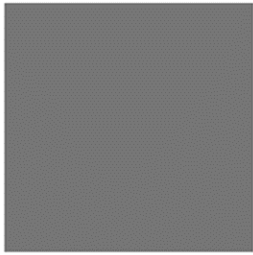
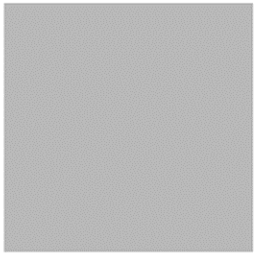
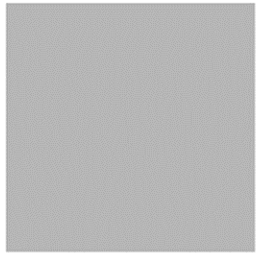
Zvuková laboratoř Národního muzea

*díl
druhý*

Moderní technologie a záchrana
gramofonových desek
s unikátními projevy Edvarda Beneše



NÁRODNÍ
MUZEUM







ITEMIZACE

Přijetím zvukové nahrávky do muzejní sbírky začíná její cesta k posluchačům.



KATALOGIZACE

Nahrávky se katalogizují, aby mohla vzniknout diskografická databáze.



ZPŘÍSTUPNĚNÍ

Posledním krokem k posluchači je zpřístupnění nahrávky.



OCHRANA

Ochrana zvukové nahrávky je zaručena celou řadou odborných opatření.



DIGITALIZACE

Digitalizace je nezbytným krokem pro uchování i zpřístupnění nahrávky.



VÝVOJ

Inovace nástrojů a procesů zajistí zachování kulturního dědictví.



FOTOGRAFOVÁNÍ

Pro uchování informací o nahrávce je nutné nafotit etikety a obaly nosičů.



SPRÁVA DAT

Kvalitní správa dat umožní dlouhodobé zachování hodnoty zvukové nahrávky.




VZDĚLÁVÁNÍ

Své zkušenosti a poznatky šíříme dál na různých platformách.



Edvard Beneš v USA u rozhlasového vysílače

jaro 1939



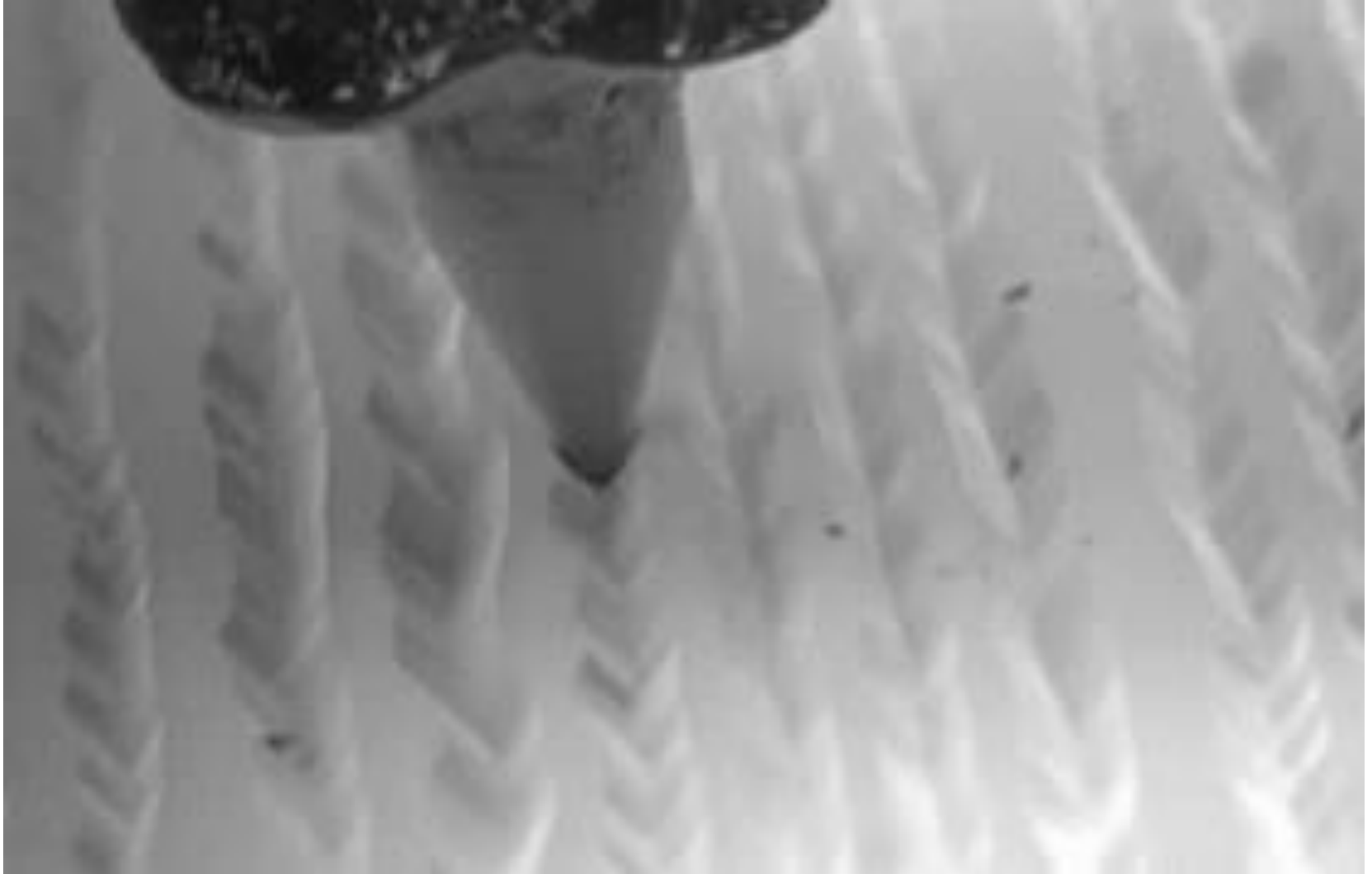
„New York byl zpraven, že dr. Beneš jede soukromě a chce se vyhnout všem manifestacím a veškeré publicitě.“

Bohuš Beneš



TOP	BOTTOM	SIZE	TOP	BOTTOM	SIZE	TOP	BOTTOM	SIZE	TOP	BOTTOM	SIZE	TOP	BOTTOM	SIZE	TOP	BOTTOM	SIZE
60	10	0.9	100	10	1.5	140	10	2	180	10	2.6	220	10	3.2	260	10	3.7
60	20	1.1	100	20	1.6	140	20	2.2	180	20	2.7	220	20	3.3	260	20	3.9
60	30	1.2	100	30	1.8	140	30	2.3	180	30	2.9	220	30	3.4	260	30	4
60	40	1.3	100	40	1.9	140	40	2.5	180	40	3	220	40	3.6	260	40	4.1
60	50	1.5	100	50	2	140	50	2.6	180	50	3.2	220	50	3.7	260	50	4.3
60	60	1.6	100	60	2.2	140	60	2.7	180	60	3.3	220	60	3.9	260	60	4.4
60	70	1.8	100	70	2.3	140	70	2.9	180	70	3.4	220	70	4	260	70	4.5
60	80	1.9	100	80	2.5	140	80	3	180	80	3.6	220	80	4.1	260	80	4.7
60	90	2	100	90	2.6	140	90	3.2	180	90	3.7	220	90	4.3	260	90	4.8
TOP	BOTTOM	SIZE	TOP	BOTTOM	SIZE	TOP	BOTTOM	SIZE	TOP	BOTTOM	SIZE	TOP	BOTTOM	SIZE	TOP	BOTTOM	SIZE
70	10	1.1	110	10	1.6	150	10	2.2	190	10	2.7	230	10	3.3	270	10	3.9
70	20	1.2	110	20	1.8	150	20	2.3	190	20	2.9	230	20	3.4	270	20	4
70	30	1.3	110	30	1.9	150	30	2.5	190	30	3	230	30	3.6	270	30	4.1
70	40	1.5	110	40	2	150	40	2.6	190	40	3.2	230	40	3.7	270	40	4.3
70	50	1.6	110	50	2.2	150	50	2.7	190	50	3.3	230	50	3.9	270	50	4.4
70	60	1.8	110	60	2.3	150	60	2.9	190	60	3.4	230	60	4	270	60	4.5
70	70	1.9	110	70	2.5	150	70	3	190	70	3.6	230	70	4.1	270	70	4.7
70	80	2	110	80	2.6	150	80	3.2	190	80	3.7	230	80	4.3	270	80	4.8
70	90	2.2	110	90	2.7	150	90	3.3	190	90	3.9	230	90	4.4	270	90	5
TOP	BOTTOM	SIZE	TOP	BOTTOM	SIZE	TOP	BOTTOM	SIZE	TOP	BOTTOM	SIZE	TOP	BOTTOM	SIZE	TOP	BOTTOM	SIZE
80	10	1.2	120	10	1.8	160	10	2.3	200	10	2.9	240	10	3.4	280	10	4
80	20	1.3	120	20	1.9	160	20	2.5	200	20	3	240	20	3.6	280	20	4.1
80	30	1.5	120	30	2	160	30	2.6	200	30	3.2	240	30	3.7	280	30	4.3
80	40	1.6	120	40	2.2	160	40	2.7	200	40	3.3	240	40	3.9	280	40	4.4
80	50	1.8	120	50	2.3	160	50	2.9	200	50	3.4	240	50	4	280	50	4.5
80	60	1.9	120	60	2.5	160	60	3	200	60	3.6	240	60	4.1	280	60	4.7
80	70	2	120	70	2.6	160	70	3.2	200	70	3.7	240	70	4.3	280	70	4.8
80	80	2.2	120	80	2.7	160	80	3.3	200	80	3.9	240	80	4.4	280	80	5
80	90	2.4	120	90	2.9	160	90	3.4	200	90	4	240	90	4.5	280	90	5.1
TOP	BOTTOM	SIZE	TOP	BOTTOM	SIZE	TOP	BOTTOM	SIZE	TOP	BOTTOM	SIZE	TOP	BOTTOM	SIZE	TOP	BOTTOM	SIZE
90	10	1.3	130	10	1.9	170	10	2.5	210	10	3	250	10	3.6	290	10	4.1
90	20	1.5	130	20	2	170	20	2.6	210	20	3.2	250	20	3.7	290	20	4.3
90	30	1.6	130	30	2.2	170	30	2.7	210	30	3.3	250	30	3.9	290	30	4.4
90	40	1.8	130	40	2.3	170	40	2.9	210	40	3.4	250	40	4	290	40	4.5
90	50	1.9	130	50	2.5	170	50	3	210	50	3.6	250	50	4.1	290	50	4.7
90	60	2	130	60	2.6	170	60	3.2	210	60	3.7	250	60	4.3	290	60	4.8
90	70	2.2	130	70	2.7	170	70	3.3	210	70	3.9	250	70	4.4	290	70	5
90	80	2.3	130	80	2.9	170	80	3.4	210	80	4	250	80	4.5	290	80	5.1
90	90	2.5	130	90	3	170	90	3.6	210	90	4.1	250	90	4.7	290	90	5.2

Princip fyzického přehrávání analogového disku



9. února 1939

*-Byli'jsme'v'tu'chvíli'před'newyorskou'radnicí^{5/8}'
kolem'nás'na'sedm'tisíc'lidíi'bylo'právě'po'recepce^{5/8}
ohromné'ovace'na'náměstí'před'CityHall•-*

Bohuš Beneš

AUDIO-SCRIPTIIONS INC.
RADIO
RECORDING STUDIOS

THIS SIDE NO. 1 OTHER SIDE NO. 2

NAME Dr. Edward Benes

ACETATE (BLACK) RECORD



PLAYS WITH ANY NEEDLE

TITLE WELCOME TO CITY HALL"

STATION W. N. Y. C.

DATE 2/9/39

(W)

1619 BROADWAY
NEW YORK, N. Y.
Circle 7-7690





Visitor Benes, Ex-Czech President, In U.S. Aka Ex-President Benes In America (1930-1939)



11. února 1939

*-Dr. Beneš poprvé mluvil veřejně v klubalumnů
chicagské university v New Yorku.-*

Bohuš Beneš



AUDIO-SCRIPTIONS Inc.
RADIO
RECORDING STUDIOS

THIS SIDE NO. 1 OTHER SIDE NO. 2
NAME Dr. Edward Bates

ACETATE (BLACK) RECORD PLAYS WITH ANY NEEDLE

TITLE DEMOCRACY AND EDUCATION
STATION W. E. A. F.
DATE 2/11/39

1619 BROADWAY
NEW YORK, N. Y.
Circle 7-7690

PITCH

gemini TT-1200

PROFESSIONAL BELT DRIVE USB TURNTABLE



33 45

33
45
78



AUDIO-SCRIPTIONS Inc.
RADIO
RECORDING STUDIOS

THIS SIDE NO. 1 OTHER SIDE NO. 2
NAME Dr. Edward Banes

ACETATE (BLACK) RECORD  PLAYS WITH ANY NEEDLE

TITLE DEMOCRACY AND EDUCATION
STATION W. E. A. F.
DATE 2/11/39

1619 BROADWAY
NEW YORK, N. Y.
Circle 7-7690





The Czech National Museum acquires an INA-Saphir optical digitization system

The French National Audiovisual Institute (INA) and the Czech National Museum are proud to announce that National Museum have made the acquisition of an INA-Saphir 78rpm disc records optical digitization system. The system was purchased as part of the “Research and Science Project in National Museum”, which focuses on audio preservation, digitization and access to audio cultural heritage in the Czech Republic. INA-Saphir is designed to read and digitize fragile audio materials without stylus nor contact.

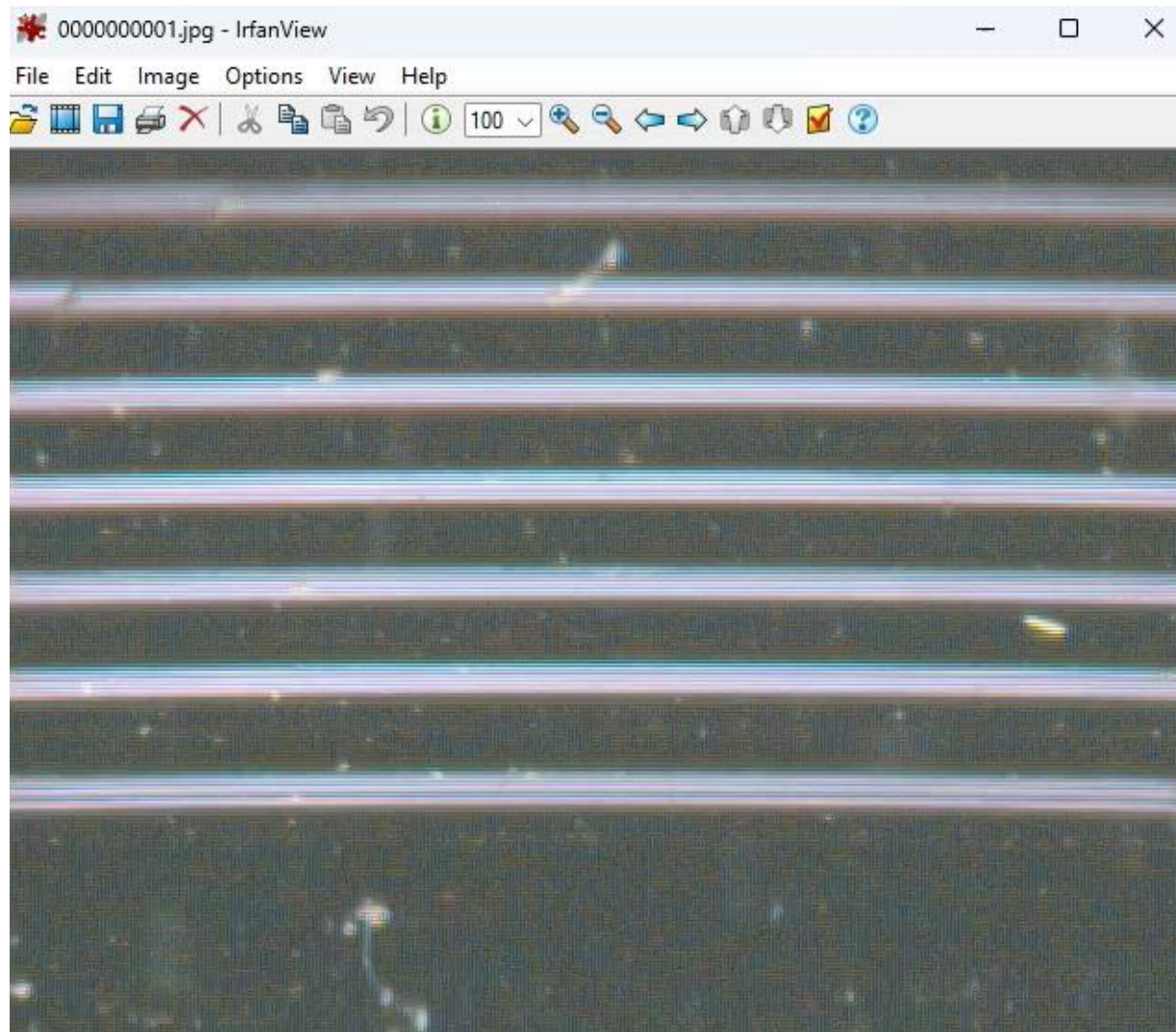




73 otočení = 1 strana

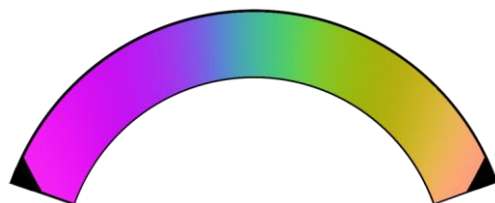
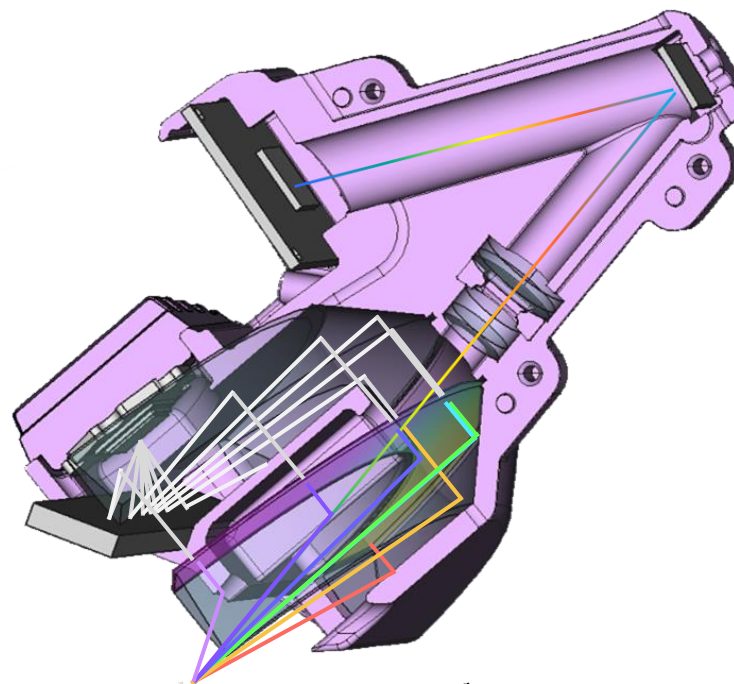
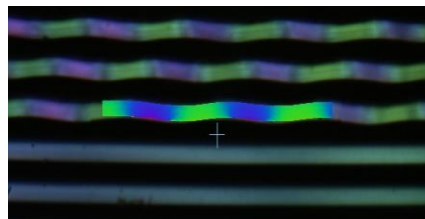
ina saphir /

1 otočení = 1 složka s 1125 RAW soubory

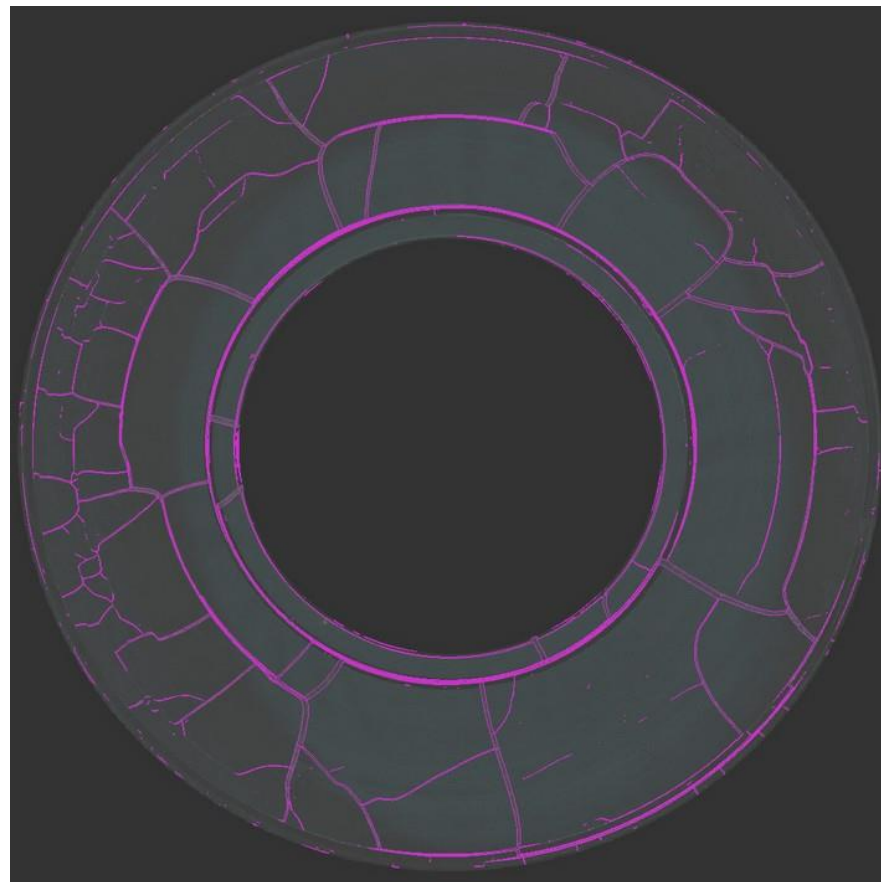
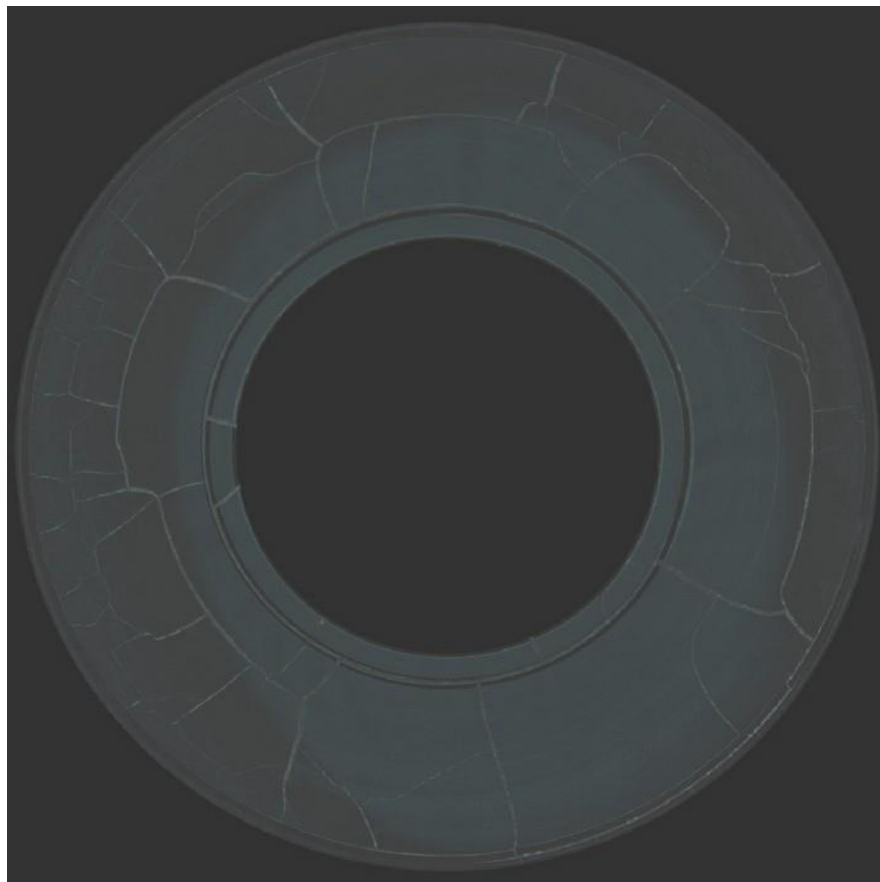


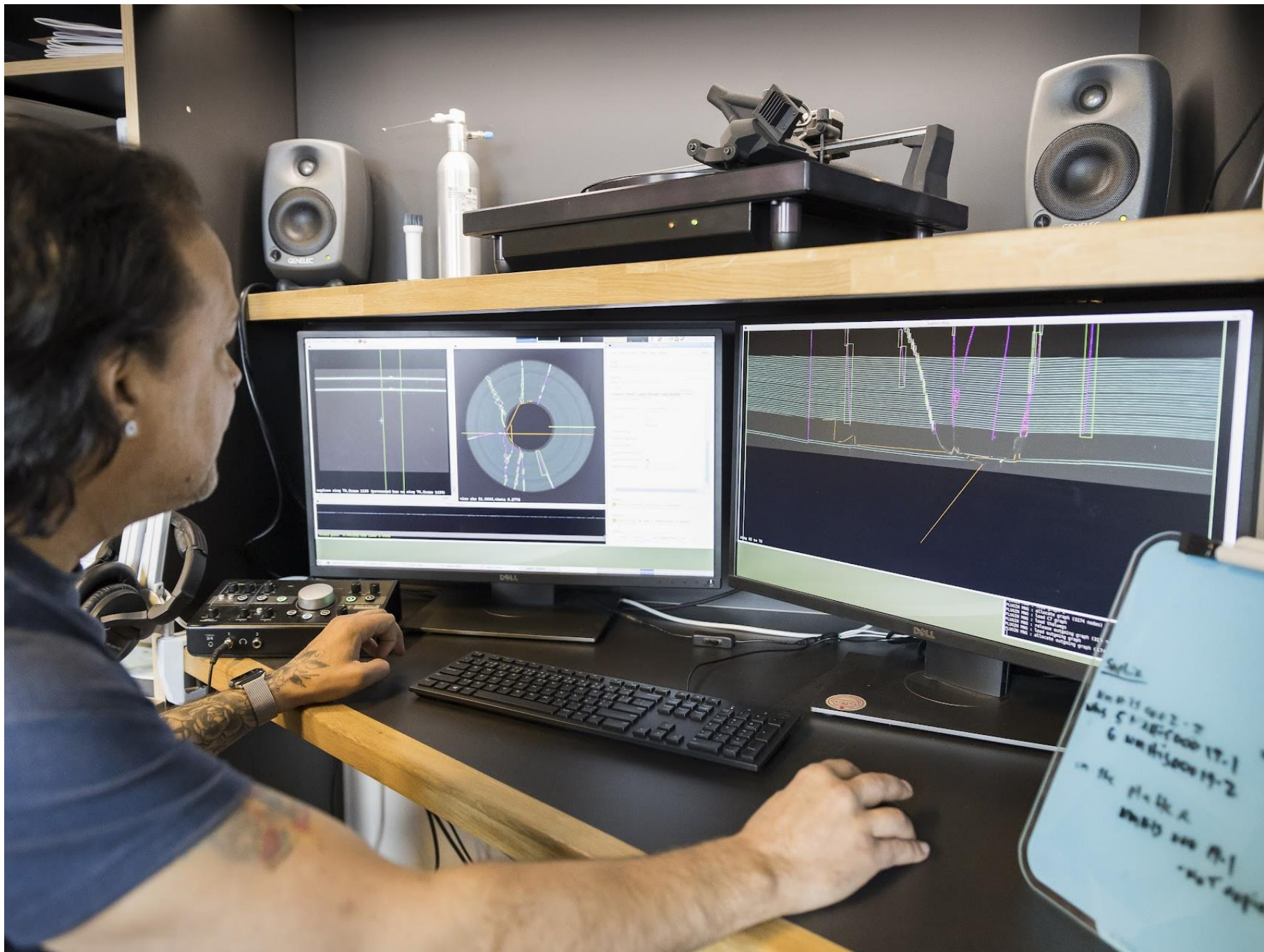
73 otočení = 73 x 1 125 = 82 125 souborů = ca 25 GB dat

Použití odrazu barev od stěny drážky



Detekce trhlin na základě strojového učení

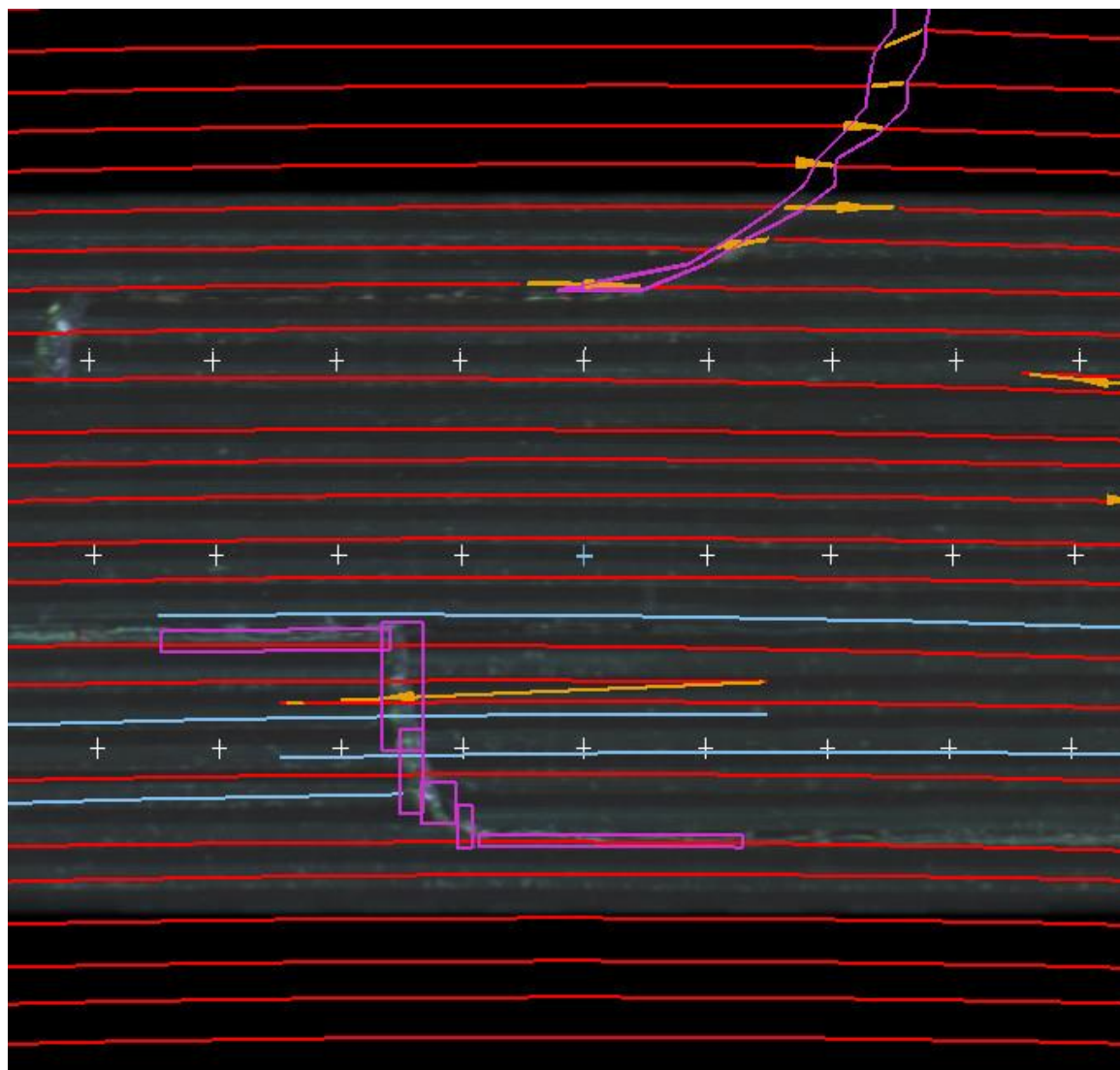




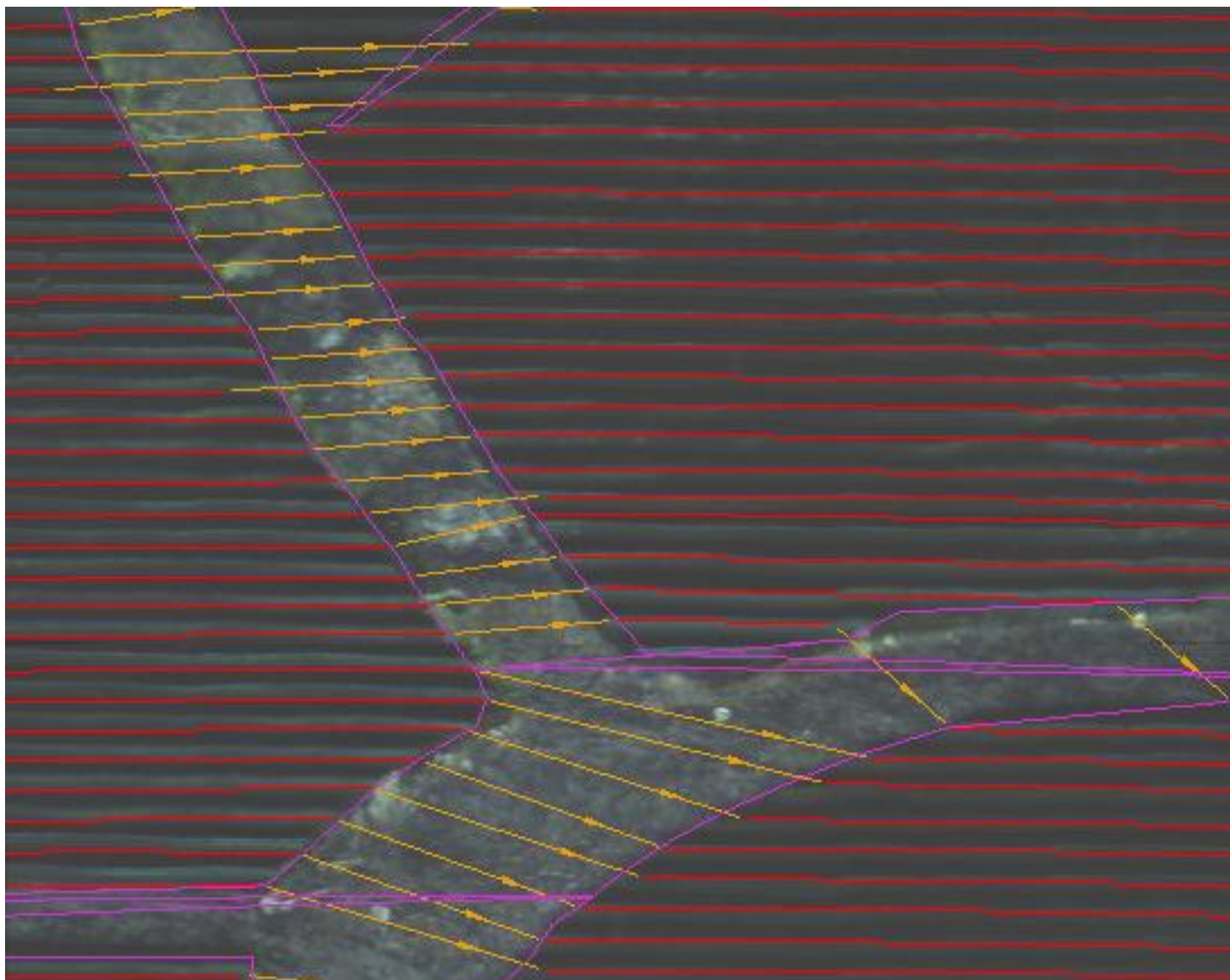
Ukázka variant řezů – automatický, ruční

Automatic →

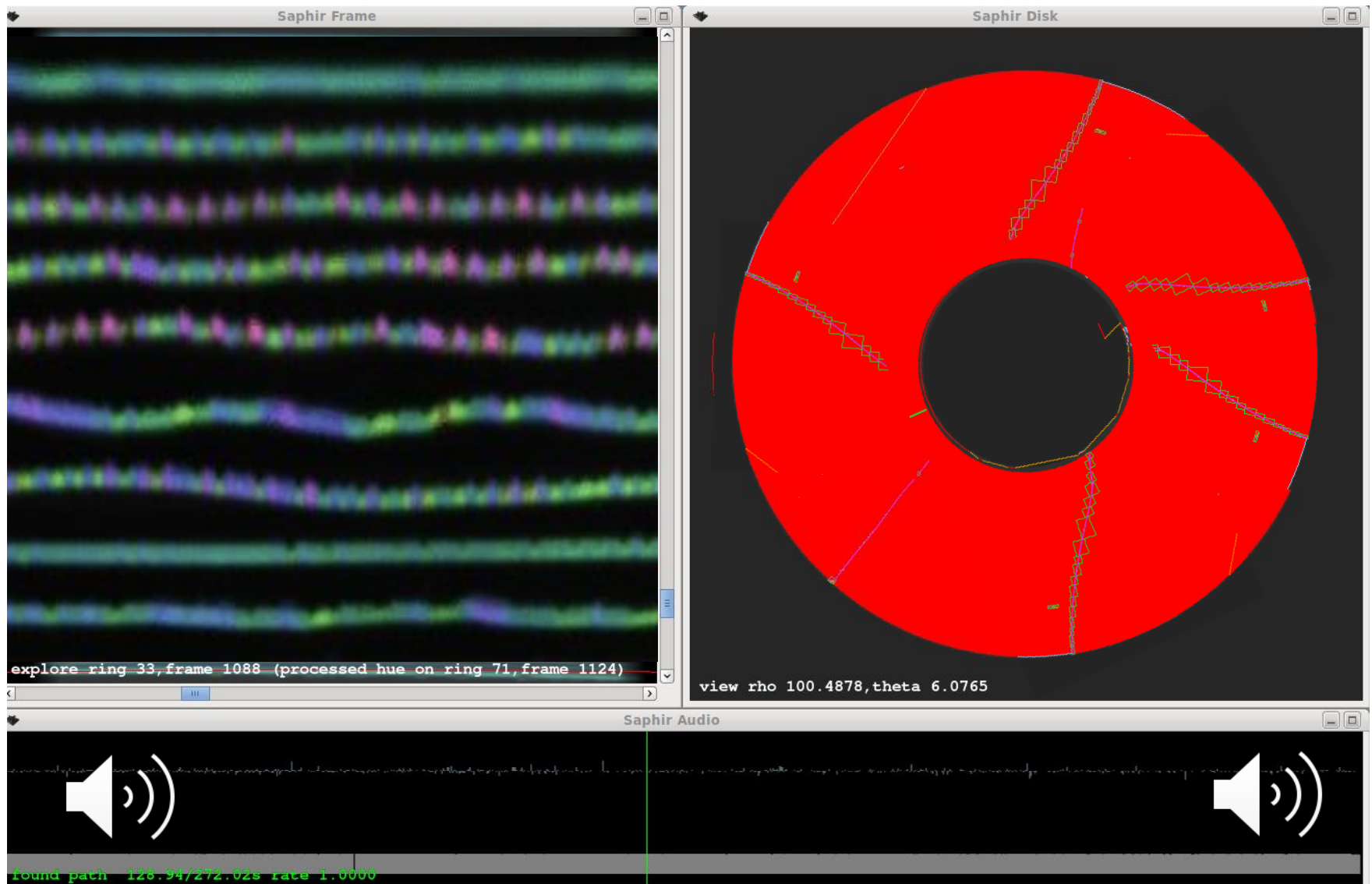
Manual →




Finální pohled na pospojované drážky



Výsledek z dílny zvukové inženýra Geoffa Tysona





-Byla vysílána rozhlasem celá^{5/8} ačkoliv před tím bylo řečeno^{5/8} že tomu tak nebude.--'

Bohuš Beneš



AUDIO-SCRIPTS INC.
RADIO
RECORDING STUDIOS

THIS SIDE NO. 3 OTHER SIDE NO. 4
NAME J.P. ...

ACETATE (BLACK) PLEASE USE WITH PRO RECORD

TITLE, SUBJECT AND EDUCATION
STATION W. J. ...
DATE 2/11/51

1619 BROADWAY
NEW YORK, N. Y.
Circle 7-7690







✉ filip.sir@nm.cz

☎ +420 605 473
483