

Knižní ilustrace v digitálním světě

“e-ilustrace” a digitální nástroje pro identifikaci, popis a výzkum vizuálního média

Veronika Sladká & Vojtěch Šícha
Knihovna AV ČR

A black and white woodcut-style illustration of three women in historical attire. The woman on the left wears a long, flowing dress with a high collar and a long, thin veil. The woman in the center has her hair styled in a large, rounded bun and wears a dark, long-sleeved dress. The woman on the right wears a large, wide-brimmed hat and a long, flowing dress with a high collar. The background is a textured, light gray.

e-ilustrace

ONLINE DATABÁZE ČESKÉ KNIŽNÍ ILUSTRACE RANÉHO NOVOVĚKU

Vyhledávání



Česká knižní ilustrace v raném novověku

(Projekt TAČR TL05000157)

Řešitelé & projektoví partneři

- Knihovna Akademie věd ČR
- Národní knihovna ČR
- InQool a.s.



- Digital Humanities@Oxford – Visual Geometry Group, University of Oxford



Databáze Knihopis (KPS)



Bibliografie cizojazyčných tisků do roku 1800 (BCBT)



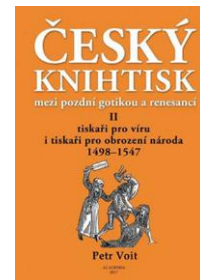
Portál k dějinám knižní kultury do roku 1800

e-ilustrace

Online databáze knižní ilustrace

Evidence ilustračního materiálu

VOIT, Petr. *Český knihtisk mezi pozdní gotikou a renesancí I. Severinsko-kosořská dynastie 1488-1557.*



VOIT, Petr. *Český knihtisk mezi pozdní gotikou a renesancí II. Tiskaři pro víru a tiskaři pro obrození národa 1498-1547.*

URBÁNKOVÁ, Emma. *Soupis prvotisků českého původu.*





6000+ obrazových dokumentů



400+ knih z let 1481-1570



5 pracovních ploch



3 digitální nástroje (ICONCLASS, VISE, MIRADOR)

On-line databáze e-ilustrace.cz

☰ e-ilustrace

VYHLEDÁVÁNÍ

ICONCLASS

TÉMATA

VIŠE

VÝSTAVY

ENG

🔍 Vyhledejte výraz...

Vše

+ Přidat další

Filtrování výsledku



Rok



1481

1570

Kdo

Jiří, svatý, (vyobrazeno) x

Co

Vyhledej

Kde

Vyhledej místo

Dostupné v IIIF formátu

Nápověda

Jiří, svatý, (vyobrazeno) x

1481 - 1570 x

Odstranit vše x

Knihy

ilustrace

25



Název (Knihy) A-Z



Jiří sv.

Springinklee, Hans,
Praha : Bartoloměj Netolický z Netolic, 1550, 16. dubna



K03171_IL028

Jiří sv.

Springinklee, Hans,
[Norimberk] : [Hieronymus Hölzel] : Jan Mantuán Fencel,
1520



INC019_IL059

Jiří sv.

Mistr Posledního soudu
Praha : [Tiskár Pražské bible], 1495



Můj výběr

- ❑ **Vyhledávání v ilustracích a knihách**
- ❑ **Vyhledávání v ilustracích pomocí ICONCLASS**
- ❑ **Tematické vyhledávání v ilustracích**
- ❑ **Vyhledávání na základě obrazové podobnosti**
- ❑ **Výstavní modul**


Metadata a linkování

< Jiří sv.

🔖 Přidat do mého výběru

< Předchozí záznam

Další záznam >

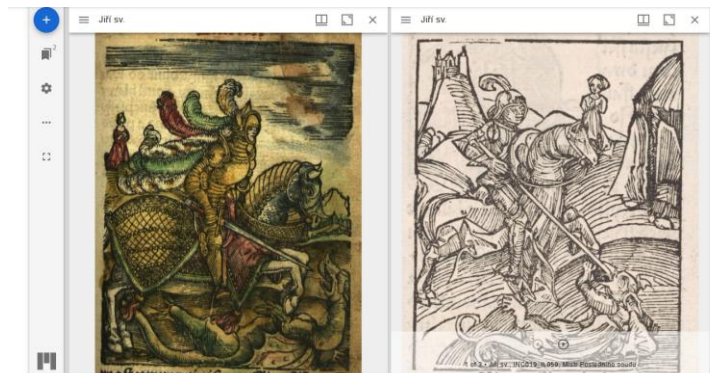
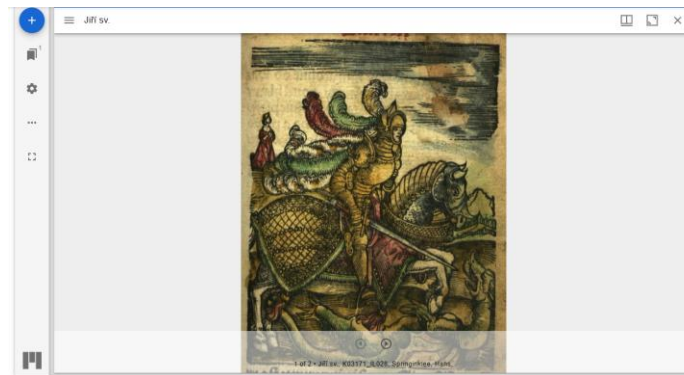
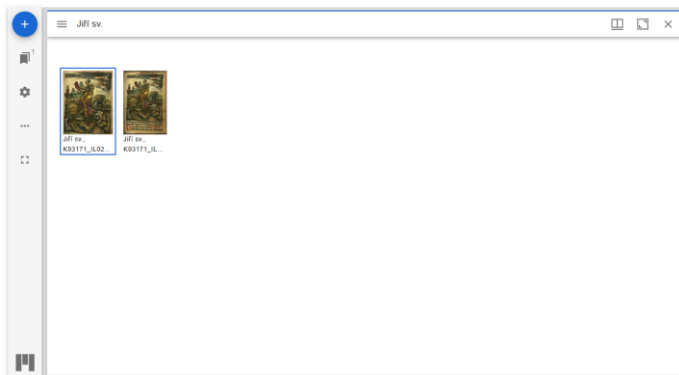
Název	Jiří sv.
Číslo záznamu	K03171_IL028
Umělec	Springinklee, Hans, [asi 1495-asi 1540]
Umístění a rozměr	list 78a : dřevorez ; 86x68 mm
Výtvarná technika	dřevorez
Ilustrace v	K03171 (Hortulus anime. Zahradka dussie / naboznymi modlytbami A pieknymi figurami ozdobena. 1520. J Nadiege ma z wysostij M...
Nakladatelské údaje	[Norimberk] : [Hieronymus Höltzel] : Jan Mantuán FencI, 1520
ICONCLASS	46C13141 - horse ↗ 46C13185 - rearing (horse in motion) ↗ 25I146 - city-walls ↗ 11H(GEORGE) - the warrior martyr George (Georgius); possible attributes: banner (red cross on white field), (red) cross, dragon, (white) horse, broken lance, shield (with cross), sword ↗ 44B1511 - queen, empress, etc. (wife of a ruler) ↗
Permanentní odkaz	🔗 590dd49a-8dd9-4194-9f46-0996bbd03e82
 manifest	🔗 590dd49a-8dd9-4194-9f46-0996bbd03e82



- ❑ **Bibliografické údaje**
Identifikátor
Autor, tiskař, původci
Umístění, rozměr a technika
Údaje o vydání a štočku
Exemplář
- ❑ **Ikonografický popis**
ICONCLASS
Věcný a jmenný popis
Klíčová slova
- ❑ **Linkování**
knihoveda.cz (KPS-BCBT)
Zdrojový dokument (kniha)
Související ilustrace
Permalink
IIF Manifest

Prohlížeč MIRADOR

- ❑ Mirador v záznamu
- ❑ IIIF manifest
- ❑ Funkce *Můj výběr* (po přihlášení)



ICONCLASS klasifikační systém pro popis, vyhledávání a výzkum vizuálních motivů

The screenshot shows the ICONCLASS website interface. On the left, there is a search bar with the text '71A42' and a list of search results. The main content area displays a grid of 49 image thumbnails, with a caption 'Here is a random sample of 49 images, of the 61 in total.' On the right side, there is a list of related literature, including 'The Warburg Institute Iconographic Database 2024', 'E. Kirschbaum (ed.) Lexikon der christlichen Ikonographie', 'L. Wuyts De 'Zondeval' in de huwelijksymboliek', 'P. Diemer Stil und Ikonographie der Kapitelle von Ste.-Madeleine, Vézelay', 'J. R. López de los Mozos Mitología en la iglesia románica de Pinilla de Jadraque', 'V. Lassalle Deux reliefs romans inédits représentant des scènes de l'histoire d'Adam et Eve', 'A. Ronen An antique prototype for Michelangelo's 'Fall of man'', 'K. Schubert Sündenfall und Vertreibung aus dem Paradies in der Katakomben der Via Latina im Lichte der jüdischen Tradition', and 'J. B. Knipping Iconography of the counter reformation'.

- 1940 – Henri van de Wall
- popis a klasifikace objektů, lidí, abstraktních pojmů a událostí pomocí alfanumerického kódu + slovního popisu
- provázaná síť ikonografických témat a pojmů
- 10 základních tematických kategorií
- hierarchická struktura
- 40.000 pojmů + 14.000 klíčových slov
- 2024 – 4. verze online ICONCLASS Browser
- příkladové obrázky + odkazy na literaturu

7 Bible

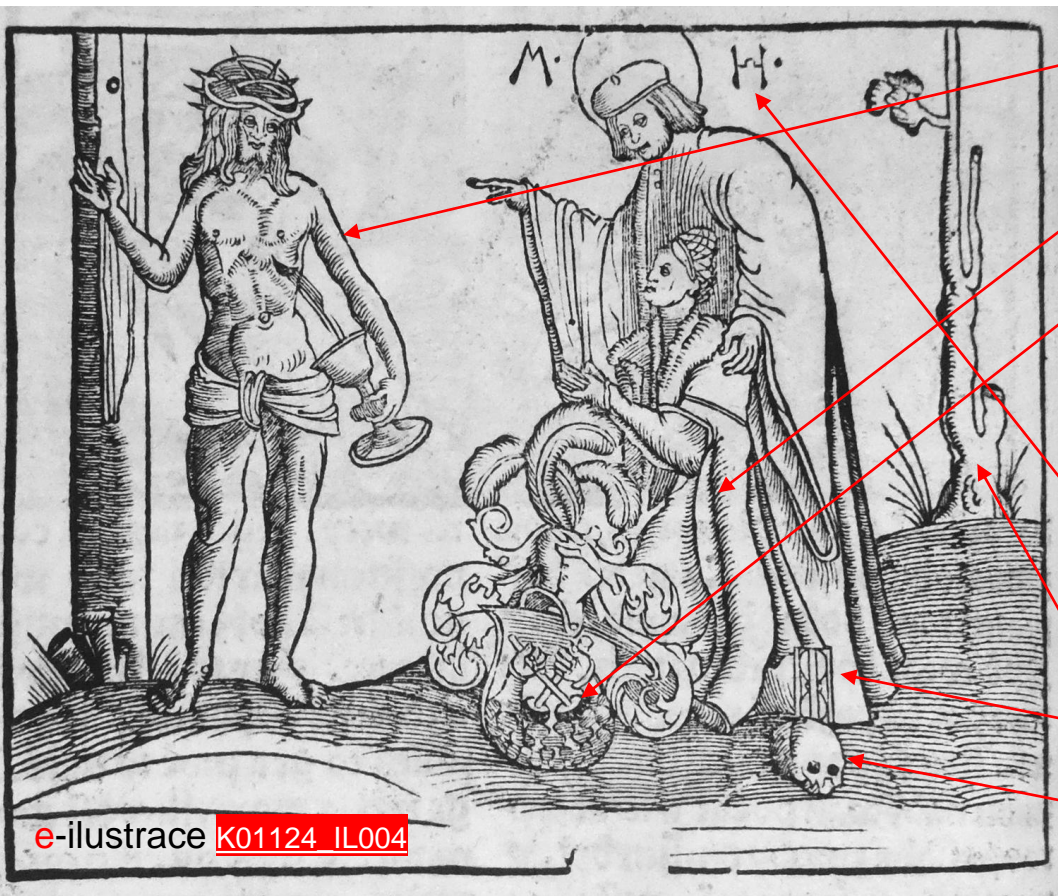
71 Old Testament

71A Genesis from the creation to the expulsion from paradise, and later years of Adam and Eve

71A4 Temptation and Fall (Genesis 3:1-7)

71A42 Temptation and Fall (scenes with both Adam and Eve)

Příklad popis obrázku v databázi e-ilustrace



[11D3251](#) Christ with chalice, and bread or Host

[11Q7324](#) the Eucharist ~ the fourth of the seven sacraments

[49M123](#) printer

[49M431](#) device (trade-mark of printer or publisher)

[44A1](#) coat of arms (as symbol of the state, etc.)

[49L16](#) letter combinations such as letterword, anagram, letter square, monogram, etc.

[61B2\(HUS, Jan\)](#) historical person (HUS, Jan)

[25G3\(+37\)](#) trees (+ dying plant)

[23U22](#) hourglass

[11R71](#) skull as symbol of 'Vanitas'

[31E13](#) 'Ars moriendi'

ICONCLASS propojení obrazových sbírek v praxi



- klasifikováno ca 2.000.000 obrázků (malba, kresba, grafika, ilustrace, emblémy, vitráže)
- významné zahraniční instituce (RKD, HAB, BSB)
- online projekty

[Lexikon der christlichen Ikonographie online](#)

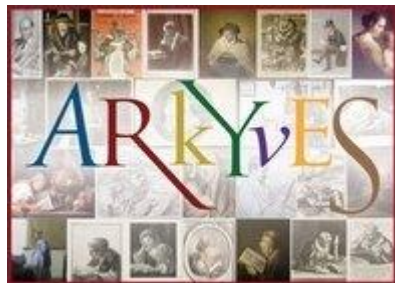
[Biblia Sacra](#)

[Emblematica Online](#)

[British Book Illustrations](#)

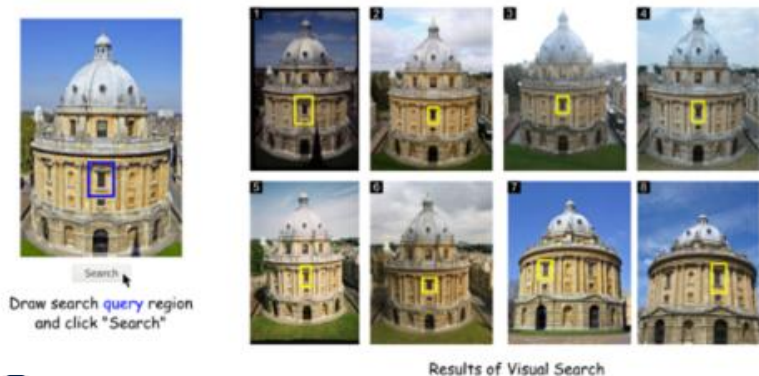
[Medieval Illuminated Manuscripts](#)

[Virtuelles Kupferstichkabinett](#)



[Arkyves](#)

WISE Image Search Engine – vizuální vyhledávač



Visual Geometry Group, Oxford University

- technologie počítačového vidění
- Abhishek Dutta, Relja Arandjelović, Andrew Zisserman
- 2013 – **Image Match Tool** (*Broadside Ballads online*)
- 2019 – **WISE** (*15cILLUSTRATION*)
- 2023 – **WISE** + funkce “**grouping**” (*e-ilustrace*)
- nástroj WISE = 14 online projektů

vyhledávání podle obrázku



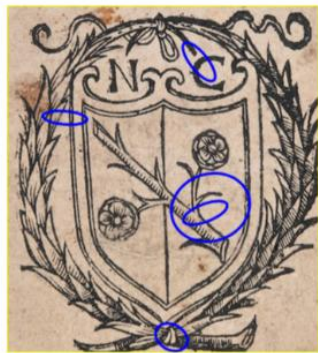
z databáze **e-ilustrace**/podle nahraného obrázku



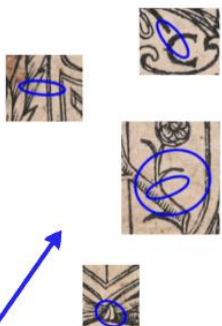
Query: [REC_K17106_IL077_illustration.jpg](#)

Search Results





visual words



k nalezení otisků
téhož štočku



Query: [REC_K01124_IL004_illustration.jpg](#)

výsledek



oběh štočků
vztahy mezi vydavateli
distribuce obrazového
materiálu
datace nedatovaných tisků

Závěr e-ilustrace: propojení výzkumu, vzdělávání a zpřístupnění kulturního dědictví

- Poprvé kompletně zpřístupněn obrazový doprovod v nejstarší bohemikální produkci.
- Více než 6000 obrázků s metadaty dostupných online.
- Systematická ikonografická analýza s využitím ICONCLASS podle mezinárodních standardů.
- Možnost zkoumat šíření motivů, opakované používání štočků či kulturní transfer.
- Nástroj pro identifikaci, katalogizaci a zpřístupnění obrazového materiálu.
- Podpora výuky dějin umění, kulturních studií a digitálních metod.

e-ilustrace.cz

PhDr. Veronika Sladká sladka@lib.cas.cz

Mgr. Vojtěch Šícha sicha@lib.cas.cz